



О КОМПАНИИ

ISET GROUP – международная компания, созданная в 2003 году для комплексного сопровождения строительных проектов как гражданского, так и промышленного назначения.

На протяжении более 10 лет компания предоставляет оптимальные технологические решения для своих клиентов, и полученный опыт продолжительной работы гарантирует ценность этих решений. Глубокие знания технологических процессов обеспечивают максимальную функциональность комплексных решений, разработанных с учетом особых потребностей заказчика. Эти навыки в сочетании с профессионализмом технической команды специалистов позволили ISET GROUP сформировать высокое конкурентное преимущество и стать основным партнером многих российскими заказчиков.

НЕСКОЛЬКО ПРИЧИН ВЫБРАТЬ НАС

«В проектировании не бывает типовых объектов. Вникнуть в суть и предложить лучшие решения - наша основная задача».

- Мы выполняем полный комплекс работ для объектов любого уровня сложности и различного назначения.
- Мы сочетаем инновационные разработки с технической совершенной базой и функциональностью.
- Мы гарантируем высокое качество, а также функциональность выполненных работ.
- Мы выполняем работы в полном соответствии с нормами и стандартами, принятыми на территории РФ.

СОДЕРЖАНИЕ

О КОМПАНИИ	3
КАРТА ПРОЕКТОВ	8
ПРЕИМУЩЕСТВА	9
УСЛУГИ	9
КОМАНДА	10-11
ГРАЖДАНСКИЕ ЗДАНИЯ И СООРУЖЕНИЯ	13-25
ПРОМЫШЛЕННЫЕ ЗДАНИЯ И СООРУЖЕНИЯ	27-33
СЕЛЬСКОХОЗЯЙСТВЕННЫЕ ЗДАНИЯ И СООРУЖЕНИЯ	35-51
ОПЫТ	52-59
НАШИ ПАРТНЕРЫ	60-61
КОНТАКТЫ	62

ГРАЖДАНСКИЕ ЗДАНИЯ И СООРУЖЕНИЯ

ЖИЛОЙ КОМПЛЕКС «ЗВЕЗДНЫЙ БУЛЬВАР»	14-15
ЖИЛОЙ КОМПЛЕКС «ЛЕСОБЕРЕЖНЫЙ»	16-17
ЖИЛОЙ КОМПЛЕКС «СКАЗКА» ДЕТСКИЙ ЦЕНТР	18-19
ЖИЛОЙ КОМПЛЕКС «СКАЗКА» МНОГОФУНКЦИОНАЛЬНЫЙ КОМПЛЕКС	20-21
ГОСТИНИЦА RAMADA	22
АВТОТЕХЦЕНТР АВАНТАЖ	23
ТОРГОВЫЙ ЦЕНТР КРАСНОЛЕСЬЕ	24-25

ПРОМЫШЛЕННЫЕ ЗДАНИЯ И СООРУЖЕНИЯ

RUSSIA POST NOVOSIBIRSK MAIL	28
RUNGIS MOSCOW FOOD PLATEFORM	29
ЗАВОД ПО ПЕРЕРАБОТКЕ МОЛОКА МОЩНОСТЬЮ 135 ТОНН В СУТКИ	
КОМБИНАТ БЫТОВОГО ОБСЛУЖИВАНИЯ	
КОМПЛЕКС ПО ВЫРАЩИВАНИЮ И ПЕРЕРАБОТКЕ ИНДЕЙКИ	30
ЦЕНТР ПО ПРИГОТОВЛЕНИЮ КОРМОВ ДЛЯ КРС	
МЕСТО (ПЛОЩАДКА) НАКОПЛЕНИЯ ОТХОДОВ	
ПРОИЗВОДСТВЕННЫЙ КОРПУС ЗДАНИЯ ЗАВОДА	31

МЯСОКОМБИНАТ С ПРОИЗВОДИТЕЛЬНОСТЬЮ
ЛИНИИ УБОЯ КРС 10 ГОЛОВ/ЧАС

МОДЕРНИЗАЦИЯ ЗАВОДА ПО УВЕЛИЧЕНИЮ
ПРОИЗВОДСТВЕННОЙ МОЩНОСТИ 32

СЕЛЬСКОХОЗЯЙСТВЕННЫЕ ЗДАНИЯ И СООРУЖЕНИЯ

ЖИВОТНОВОДЧЕСКАЯ ФЕРМА НА 2400 ГОЛОВ ДОЙНОГО СТАДА КРС	36
МОЛОЧНО-ТОВАРНАЯ ФЕРМА НА 1995 ГОЛОВ КРУПНОГО РОГАТОГО СКОТА	37
РЕКОНСТРУКЦИЯ СУЩЕСТВУЮЩЕГО ОТКОРМОЧНИКА НА 3600 ГОЛОВ	38
ОТКОРМОЧНЫЙ КОМПЛЕКС НА 3000 ГОЛОВ ЕДИНОВРЕМЕННОГО СОДЕР- ЖАНИЯ С КОРМ. ЦЕНТРОМ	39
ЖИВОТНОВОДЧЕСКИЙ КОМПЛЕКС НА 2400 ГОЛОВ КРС	
ЖИВОТНОВОДЧЕСКИЙ КОМПЛЕКС НА 2400 ГОЛОВ КРС	
ЖИВОТНОВОДЧЕСКИЙ КОМПЛЕКС НА 10000 ГОЛОВ КРС	40
ЖИВОТНОВОДЧЕСКИЙ КОМПЛЕКС НА 10000 ГОЛОВ КРС	
ЖИВОТНОВОДЧЕСКИЙ КОМПЛЕКС ПО СОДЕРЖАНИЮ КРС	
МОЛОЧНО-ТОВАРНАЯ ФЕРМА КРС НА 2400 ГОЛОВ	41
МОЛОЧНО-ТОВАРНАЯ ФЕРМА НА 1440 ГОЛОВ КРС	42

**СЕЛЬСКОХОЗЯЙСТВЕННЫЕ ЗДАНИЯ
И СООРУЖЕНИЯ**

МОЛОЧНО-ТОВАРНАЯ ФЕРМА НА 1200 ГОЛОВ КРС	
МОЛОЧНО-ТОВАРНАЯ ФЕРМА НА 1996 ГОЛОВ КРС СО ШЛЕЙФОМ	42
МОЛОЧНО-ТОВАРНАЯ ФЕРМА НА 2400 ГОЛОВ КРС	
МОЛОЧНО-ТОВАРНАЯ ФЕРМА НА 2880 ГОЛОВ КРС	
ОТКОРМОЧНЫЙ КОМПЛЕКС НА 6000 ГОЛОВ	43
ФЕРМА МРС МОЛОЧНОГО НАПРАВ- ЛЕНИЯ МОЩНОСТЬЮ 2000 ГОЛОВ	
ФЕРМА НА 1440 ГОЛОВ КРС	
ФЕРМА НА 1440 ГОЛОВ КРУПНОГО РОГАТОГО СКОТА	44
ФЕРМА НА 1995 ГОЛОВ КРУПНОГО РОГАТОГО СКОТА	
ФЕРМА НА 2800 ГОЛОВ КРУПНОГО РОГАТОГО СКОТА	
ФЕРМА НА 3600 ГОЛОВ КРУПНОГО РОГАТОГО СКОТА СО ШЛЕЙФОМ	45
МОЛОЧНО-ТОВАРНАЯ ФЕРМА НА 1450 ГОЛОВ КРС	
МОЛОЧНО-ТОВАРНАЯ ФЕРМА НА 640 ФУРАЖНЫХ КОРОВ	
МТФ НА 6000 ФУРАЖНЫХ КОРОВ СО ШЛЕЙФОМ И КОРМОВЫМ ЦЕНТРОМ	46

**СТРОИТЕЛЬСТВО МТФ НА 415 ФУРАЖНЫХ КОРОВ
ФЕРМА ДО 1600 ГОЛОВ КРС**

МТФ НА 920 ФУРАЖНЫХ КОРОВ С ВЫРАЩИВАНИЕМ РЕМОНТНОГО МОЛОДНЯКА	47
МОЛОЧНО-ТОВАРНАЯ ФЕРМА НА 8000 ГОЛОВ МРС	
ПРЕДПРИЯТИЕ ПО ПРОИЗВОДСТВУ БИОГУМУСА (ЧЕРВЯЧНИК)	
ЖИВОТНОВОДЧЕСКИЙ КОМПЛЕКС (3 ЭТАП СТРОИТЕЛЬСТВА С УВЕЛИЧЕНИЕМ МОЩНОСТИ НА 1200 ГОЛОВ КРС)	48
НЕТЕЛИНАЯ ФЕРМА НА 4800 ГОЛОВ (С ПЕР- СПЕКТИВОЙ УВЕЛИЧЕНИЯ ДО 8000 ГОЛОВ)	
МОЛОЧНО-ТОВАРНАЯ ФЕРМА НА 3200 ГОЛОВ КРС	
МОЛОЧНО-ТОВАРНАЯ ФЕРМА НА 6000 ГОЛОВ КРС СО ШЛЕЙФОМ И КОРМОВЫМ ЦЕНТРОМ	49
ЖИВОТНОВОДЧЕСКИЙ КОМПЛЕКС НА 3552 ГО- ЛОВ КРС ФУРАЖНОГО СТАДА С МОЛОЧНЫМИ БЛОКАМИ. I ЭТАП СТРОИТЕЛЬСТВА	
МОЛОЧНО-ТОВАРНАЯ ФЕРМА НА 2050 ГОЛОВ КРС. I ЭТАП СТРОИТЕЛЬСТВА	
РЕКОНСТРУКЦИЯ ПЛЕМЕННОГО ХОЗЯЙСТВА ДО 1498 ФУРАЖНЫХ ГОЛОВ	50
ЖИВОТНОВОДЧЕСКИЙ КОМПЛЕКС НА 5960 ГО- ЛОВ КРС ФУРАЖНОГО СТАДА	
МОЛОЧНО-ТОВАРНАЯ ФЕРМА НА 2660 ГОЛОВ КРС	51

**СЕЛЬСКОХОЗЯЙСТВЕННЫЕ ЗДАНИЯ
И СООРУЖЕНИЯ**

МОЛОЧНО-ТОВАРНАЯ ФЕРМА НА 834 ФУРАЖНЫХ ГОЛОВ КРС С ВЫРАЩИВА- НИЕМ РЕМОНТНОГО МОЛОДНЯКА	51
--	----

КАРТА ПРОЕКТОВ



- Калуга
- Брянск
- Ярославская область
- Московская область
- Псков

- Пензенская область
- Краснодарский край
- Ижевск
- Республика Крым
- Тула

- Тамбовская область
- Воронежская область
- Кировская область
- Боровск
- Казань

- Курганская область
- Республика Калмыкия
- Липецк
- Республика Татарстан
- Уфа

ПРЕИМУЩЕСТВА

Мы выступаем как в качестве генерального подрядчика, так и в качестве субподрядчика, поэтому знаем все тонкости взаимоотношений и распределения функций, что позволяет нам легко организовывать и выполнять свою работу эффективно.

- Мы выполняем полный комплекс работ для объектов любого уровня сложности и различного назначения.
- Мы сочетаем инновационные разработки с технической совершенной базой и чётко просчитанной функциональностью.
- Мы имеем высококвалифицированных инженеров-проектировщиков, именно поэтому мы всегда уверены в высоком качестве и функциональности выполненных работ.
- Мы профессионально выполняем работы в полном соответствии с нормами и стандартами, принятыми на территории РФ.
- Мы знаем свои цены, потому что постоянно проводим маркетинговое исследование рынка и мониторинг конкурентов. Наша ценовая политика – это среднее значение цен по рынку.
- Мы не храним никаких секретов от заказчика, любой из клиентов может воспользоваться консультацией по интересующему вопросу у наших специалистов.

ИСЕТ ГРУПП уважает заказчика и ценит его время.

УСЛУГИ

Компания ИСЕТ ГРУПП решает весь комплекс задач по реализации проектов, обеспечивая максимально комфортные и профессиональные условия взаимодействия для наших заказчиков, предлагая обоснованные и эффективные проектные решения.

- Мастер план
- Разработка эскизных проектов
- Сбор ИРД
- Изыскания
- Разработка ПД согласно постановлению РФ №87
- Разработка РД
- Сметная документация
- Проектирование линейных объектов
- Разработка инженерных сетей и коммуникаций
- Узаконивание построенных объектов
- Создание BIM модели
- Создание чертежей в Revit
- Межевание
- Управление проектом
- Технический/Авторский надзор
- Разработка СЗЗ

ИСЕТ ГРУПП также разрабатывает проекты:

- Расчетная СЗЗ
- Сокращение СЗЗ



КОМАНДА ИSET ГРУПП

Команда ISET GROUP – это ведущие профессионалы в индустрии, обладающие современными знаниями, высокой квалификацией и успешным опытом работы в проектных организациях. Специалисты компании имеют общую цель и стратегии по ее достижению. Полученный опыт продолжительной работы гарантирует ценность предоставляемых решений. Глубокие знания технологических процессов обеспечивают максимальную функциональность комплексных решений, разработанных с учетом особых потребностей заказчика. Эти навыки в сочетании с профессионализмом технической команды специалистов позволили ISET GROUP сформировать высокое конкурентное преимущество и стать основным партнером многих российскими заказчиков.

НЕСКОЛЬКО ШАГОВ В РАБОТЕ ИSET ГРУПП:

- Постановка задачи
- Планирование (подготовительный этап)
- Проектирование
- Поставка оборудования
- Строительно-монтажные работы
- Пуско-наладочные работы



ГРАЖДАНСКИЕ ЗДАНИЯ И СООРУЖЕНИЯ

Компания обладает большим и успешным опытом разработки масштабных проектов гражданских зданий, связанных с планированием, проектированием, а также возведением различных сооружений всех уровней сложности. При решении подобных задач проявляется универсальный профессионализм и умение управлять процессами, согласовывая интересы всех участников проекта.

ЖИЛОЙ КОМПЛЕКС «ЗВЕЗДНЫЙ БУЛЬВАР»



ЗАКАЗЧИК: ООО «МЕРА», 2017

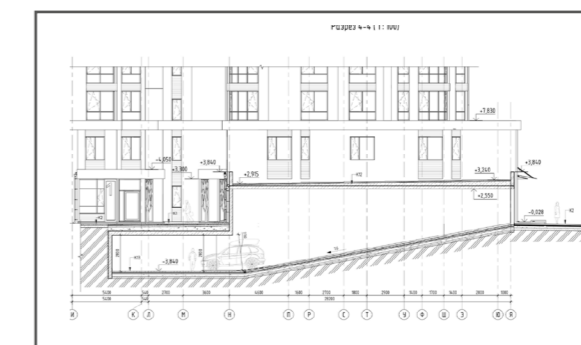
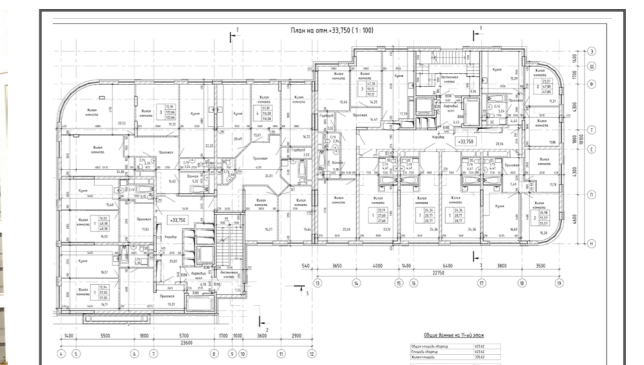
Местоположение: МО, г. Воскресенск
Общая площадь: 70 000 кв.м.

Выполненные работы:

- Архитектурная концепция, совместно с Urban Scale.
- Рабочая и проектная документация.

О проекте:

- 4 монолитно-кирпичных дома переменной этажности (10-12 этажей).
- Подземный паркинг, лифт в паркинг. Просторная придомовая парковка.
- Закрытый внутренний двор-сад с игровыми площадками и зонами отдыха.
- Прогулочный бульвар, ландшафтное оформление.
- Дизайнерская отделка холлов.



ЖИЛОЙ КОМПЛЕКС «ЛЕСОБЕРЕЖНЫЙ»



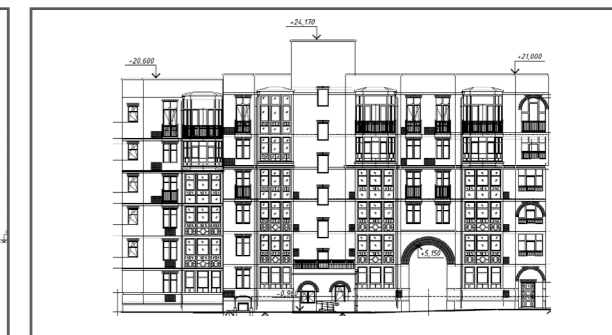
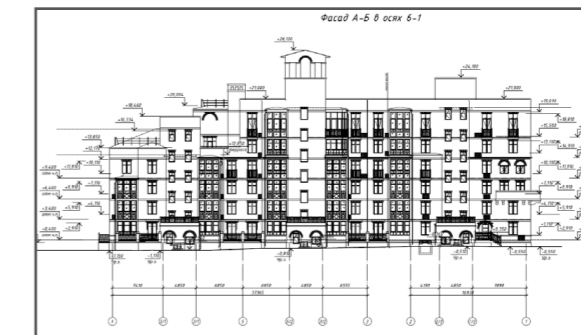
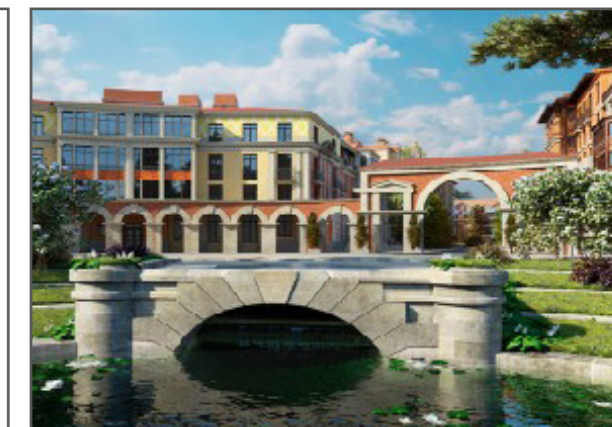
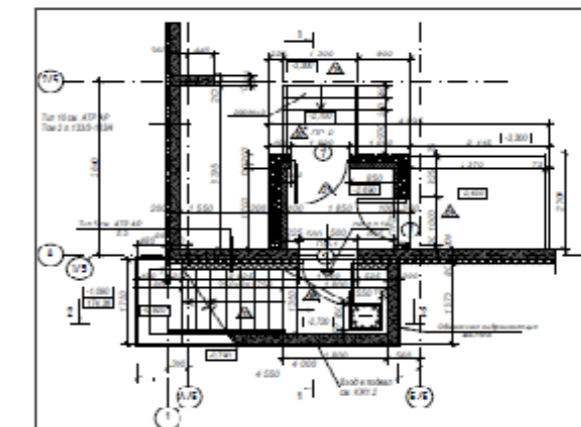
**ЗАКАЗЧИК:
URBAN GROUP, 2017**

Местоположение: МО, с. Николо-Урюпино
Общая площадь: 10 550 кв.м.

Входит в состав первой очереди ЖК «Николо-Урюпино». Архитектурная концепция разработана Максимом Атаянцем.

Выполненные работы:

- Рабочая документация.



**ЖИЛОЙ КОМПЛЕКС «СКАЗКА»
ДЕТСКИЙ ЦЕНТР**



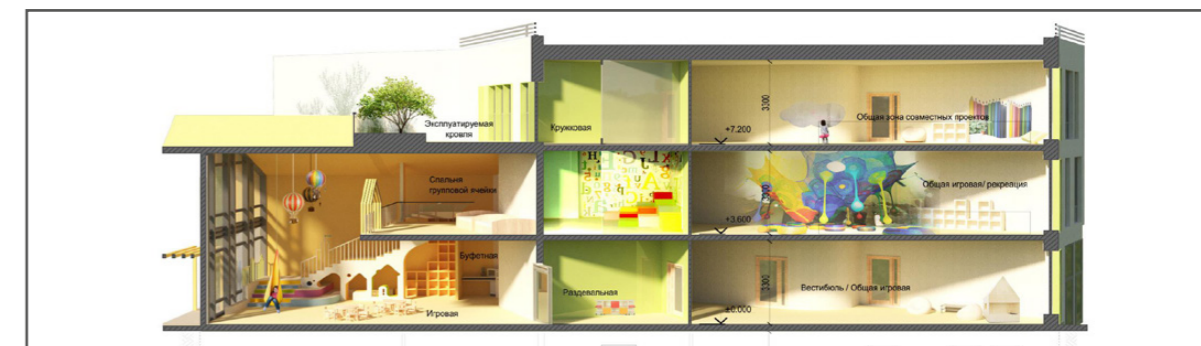
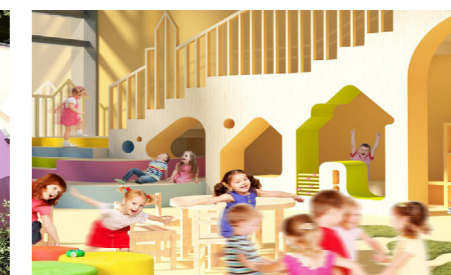
**ЗАКАЗЧИК:
ООО «МАГИ», 2017**

Местоположение: МО, с. Павловская Слобода
Общая площадь: 3 626 кв.м.

ЖК «Сказка» находится в одном из самых красивых мест
Подмосковья, в районе Павловской Слободы в 19 км по
скоростному Новорижскому шоссе.

Выполненные работы:

- Архитектурная концепция, совместно с Urban Scale.



**ЖИЛОЙ КОМПЛЕКС «СКАЗКА»
МНОГОФУНКЦИОНАЛЬНЫЙ КОМПЛЕКС**



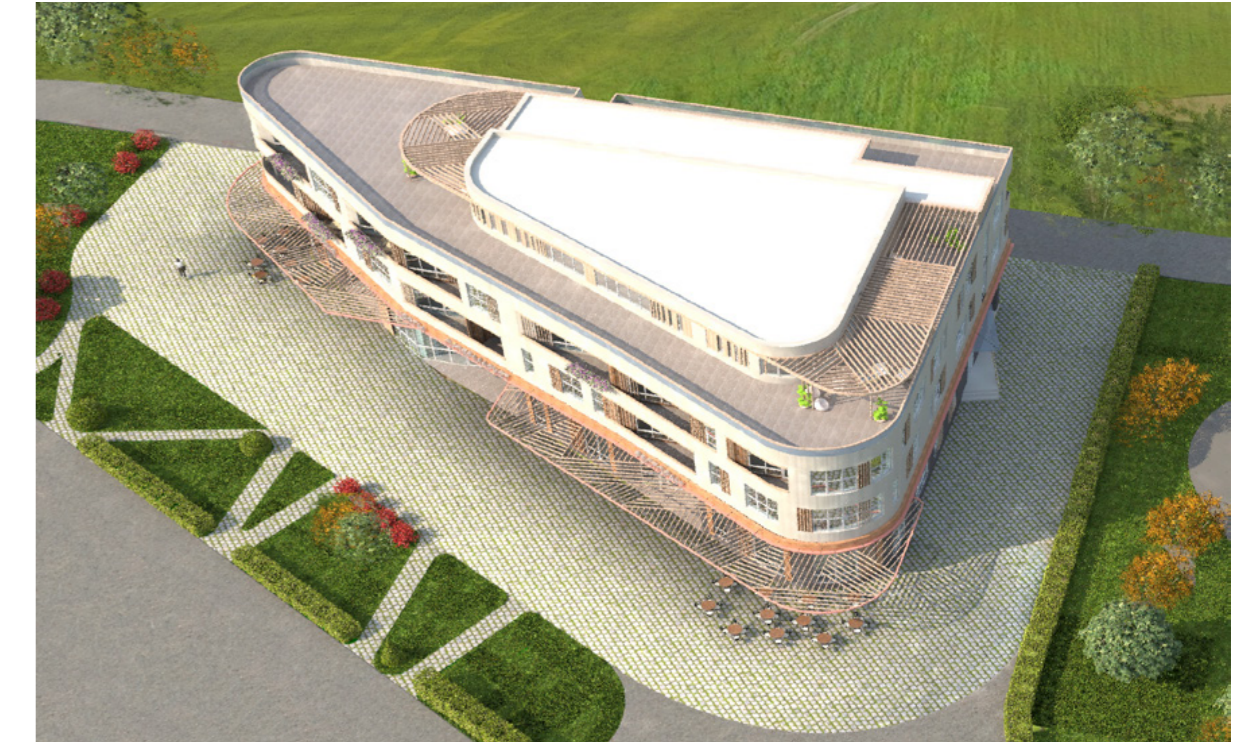
**ЗАКАЗЧИК:
ООО «МАШТОРГ», 2017**

Местоположение: МО, с. Павловская Слобода
Общая площадь: 3 541 кв.м.

На территории комплекса откроется уникальный детский сад, кафе и рестораны авторской кухни, магазины фермерских продуктов и один из самых больших в МО SPA центров.

Выполненные работы:

- Архитектурная концепция, совместно с Urban Scale.



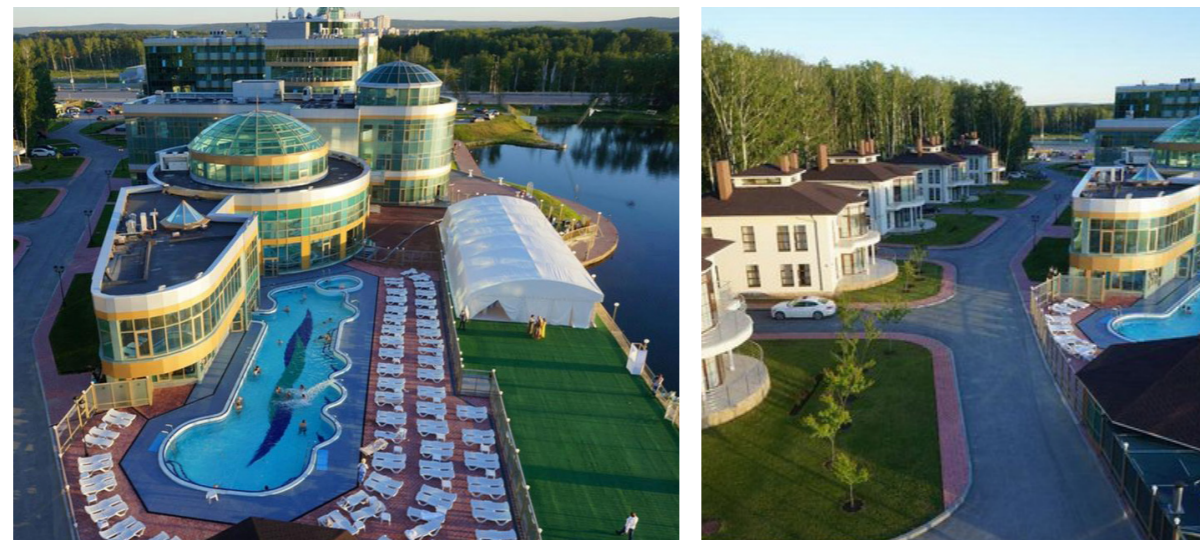
ГОСТИНИЦА RAMADA

ЗАКАЗЧИК:
ООО «РАМАДА», 2016

Местоположение: Свердловская область,
г. Екатеринбург
Общая площадь: 8 500 кв.м.

Выполненные работы:

- Архитектурная концепция.
- Проектная и рабочая документация.



АВТОТЕХЦЕНТР АВАНТАЖ

ЗАКАЗЧИК:
ООО «ЖИЛСТРОЙ», 2016

Местоположение: Калужская область, г. Калуга
Общая площадь: 2 000 кв.м.

Выполненные работы:

- Архитектурная концепция.
- Проектная и рабочая документация.



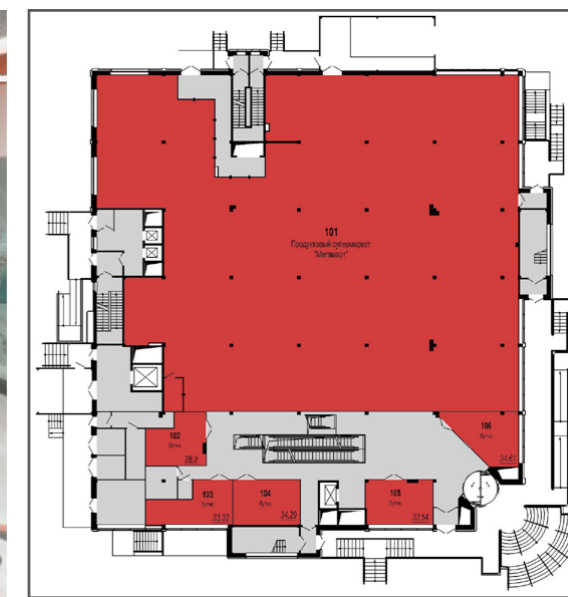
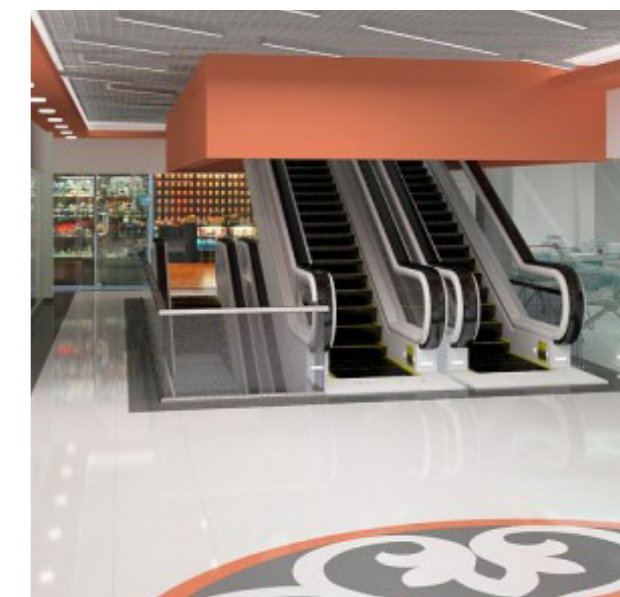


ЗАКАЗЧИК:
ООО «КРАСНОЛЕСЬЕ», 2016

Местоположение: Свердловская область,
г. Екатеринбург
Общая площадь: 7 500 кв.м.

Выполненные работы:

- Архитектурная концепция.
- Проектная и рабочая документация.



ПРОМЫШЛЕННЫЕ ЗДАНИЯ И СООРУЖЕНИЯ

Компания обеспечивает: максимально рациональные решения, требования безопасности труда, пожарной безопасности, а также благоустройство территории и разработку вспомогательных помещений.

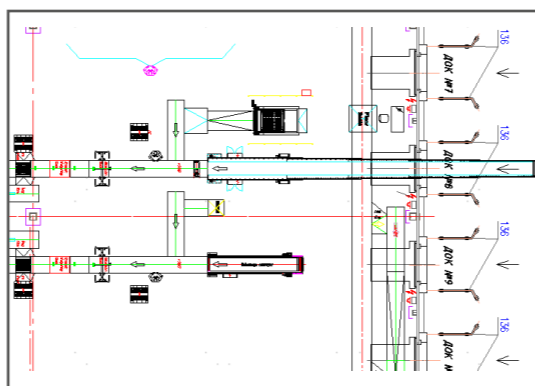
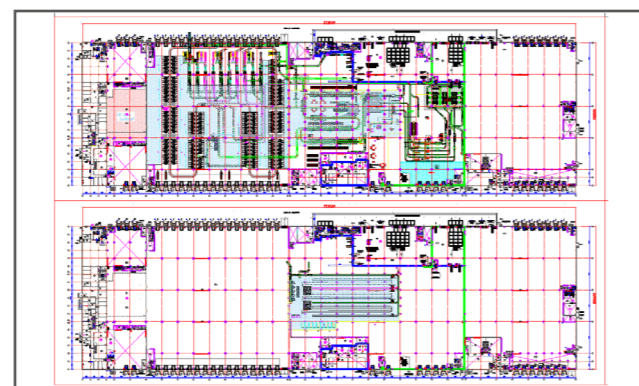
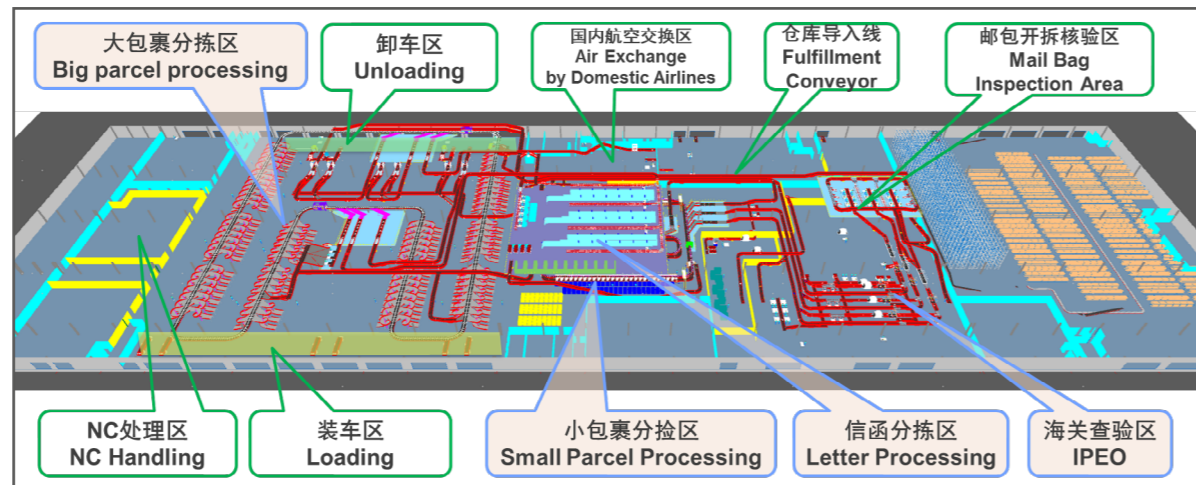
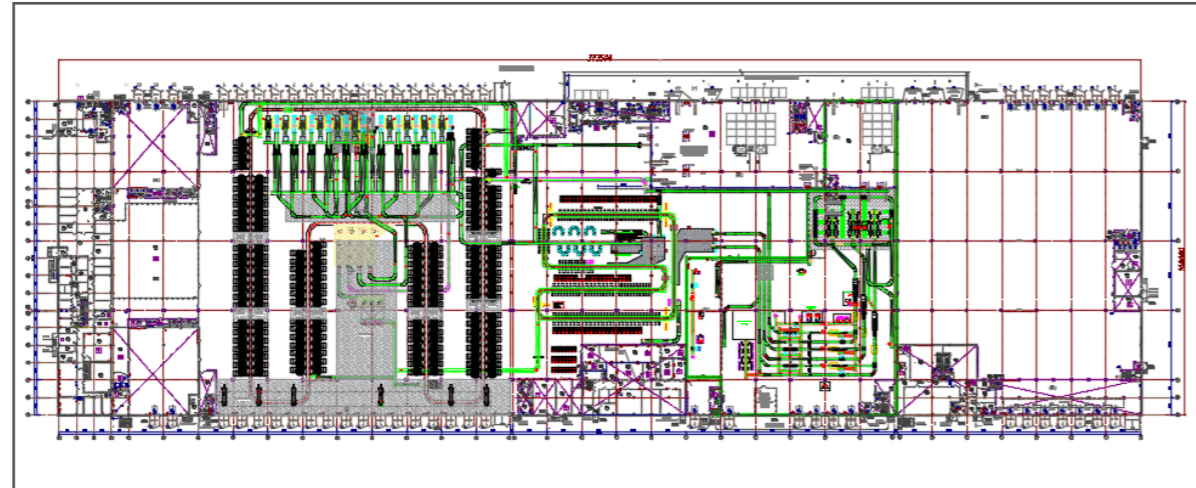
Архитектурно-строительный проект соответствует требованиям нормативной литературы. Раздел проектирования согласовывается с действующими каталогами и ГОСТами на все принятые решения. Помимо прочего проект промышленного здания соответствует отраслевым требованиям проектирования зданий и сооружений.

RUSSIA POST NOVOSIBIRSK MAIL and other 36 Distribution Centers

ЗАКАЗЧИК:
«ПОЧТА РОССИИ НОВОСИБИРСКИЙ ЛОГИСТИЧЕСКИЙ ПОЧТОВЫЙ ЦЕНТР ФГУП «ПОЧТА РОССИИ», 2018

Общая система сортировочного центра Новосибирска состоит из системы сортировки больших посылок, системы сортировки мелких посылок, системы сортировки писем, системы международной импортной таможенной инспекции и международной системы экспортной таможенной инспекции, обрабатывающих различные типы почтовых отправлений внутри страны и за рубежом. Международные почтовые отправления включают: небольшие посылки электронной коммерции, обычные посылки, отправления EMS и почтовые отправления. Международные почтовые отправления включают посылки EMS, письма и обычные посылки.

Цель разработки: повысить пропускную способность сортировочного центра и эффективность сортировки, а также снизить затраты человеческих ресурсов и трудоемкость за счет разумной конструкции процесса и передовой системы оборудования автоматизации. Система разделена на зону разгрузки грузовика, зону транспортировки, зону индукции сортировщика, зону госпиталя (ручное кодирование), зону сортировки и зону загрузки тележки в соответствии с функциональными требованиями системы.



RUNGIS MOSCOW FOOD PLATFORM

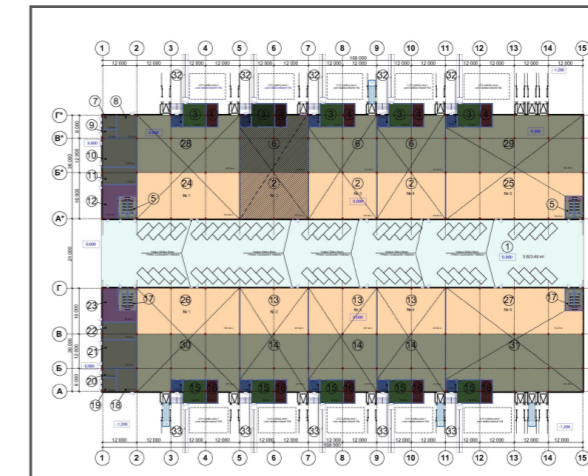
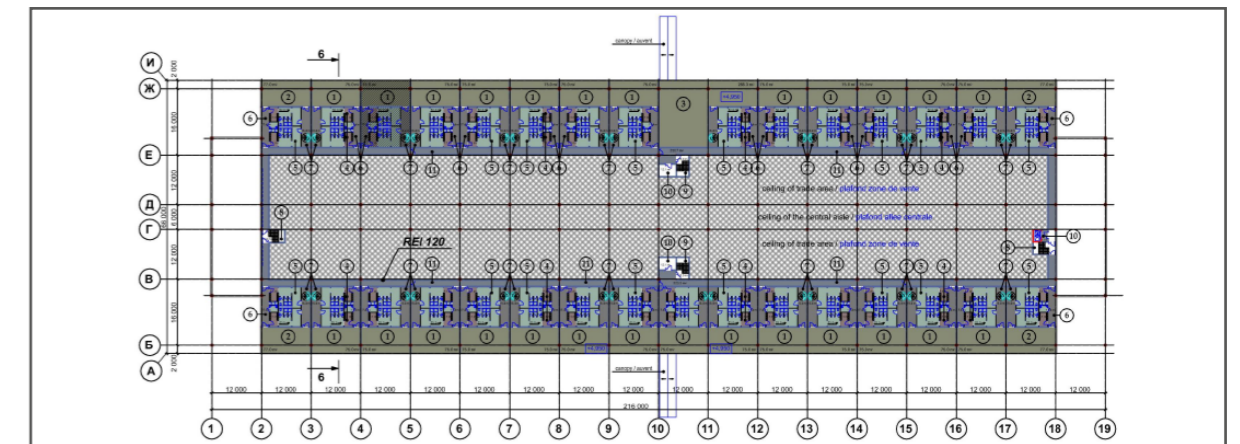
ЗАКАЗЧИК:
НЛК

Местоположение: Moscow, Russian Region

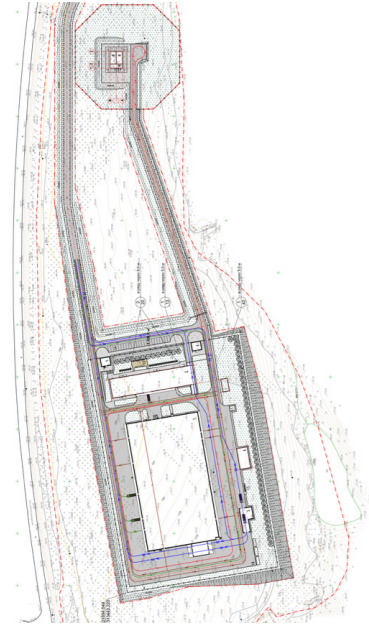
Объем складирования зданий, позволяющий использовать их в полной мере с учетом дальнейшего развития, составляет 581 452 м³ для третьей очереди. Если исключить цветы, максимальный теоретический объем составляет 581 452 м³.

Здания спроектированы (павильоны рынка, здания кросс-докинга, здания для торговой деятельности фермеров и т.д.) **на основе следующих критериев:**

- Обеспечение оптимальных условий для деятельности (достижение максимальной загруженности с учетом потребностей арендаторов с точки зрения логистики, коммерческой стратегии)
- Гибкость (широкое использование принципа простого здания, адаптируемого к различным видам деятельности и легко трансформируемого в зависимости от спроса и требований арендаторов)
- Удобство использования зданий (сети и оборудование МЭП с длительным сроком службы, простое в обслуживании и соответствующее логике управления стоимостью строительства)



**ЗАВОД ПО ПЕРЕРАБОТКЕ МОЛОКА
МОЩНОСТЬЮ 135 ТОНН В СУТКИ**

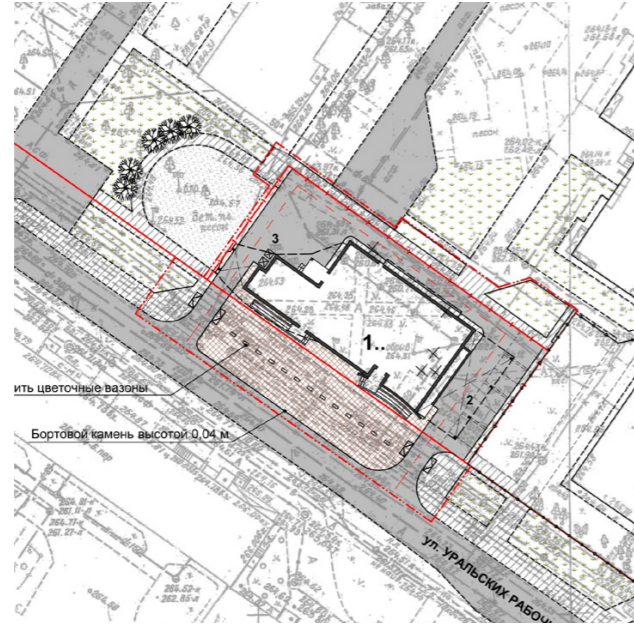


ЗАКАЗЧИК:
ООО «РЕМПУТЬМАШ-АГРО», 2016

Местоположение: Калужская область,
с. Ахлебино
Мощность: 135 тонн/сутки

Проект прошел экспертизу, получено положительное заключение.

КОМБИНАТ БЫТОВОГО ОБСЛУЖИВАНИЯ

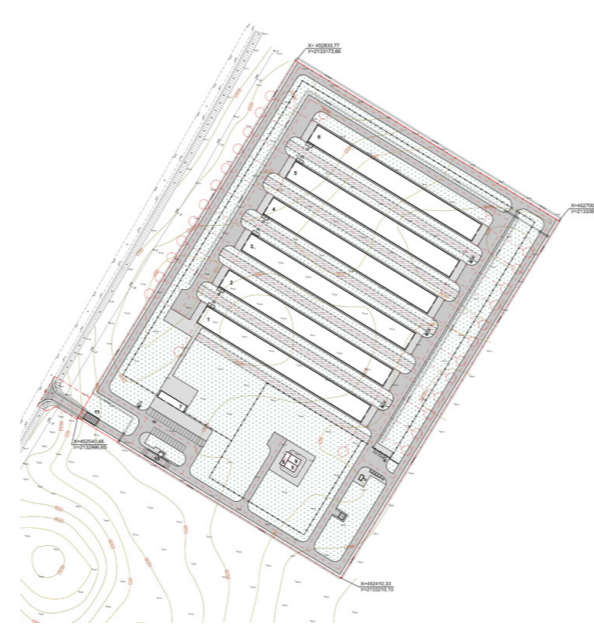


ЗАКАЗЧИК:
ООО «-», 2014

Местоположение: Свердловская область,
г. Екатеринбург
Мощность: -

Проект прошел экспертизу.

**КОМПЛЕКС ПО ВЫРАЩИВАНИЮ И
ПЕРЕРАБОТКЕ ИНДЕЙКИ**

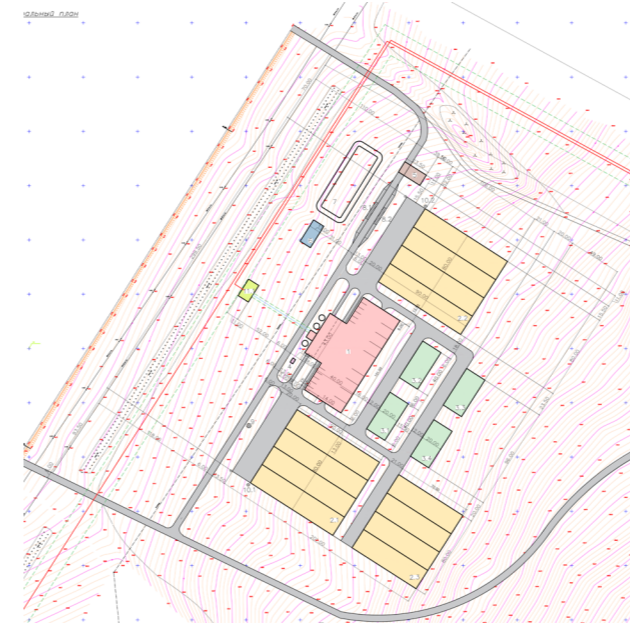


ЗАКАЗЧИК:
ООО «-», 2015

Местоположение: Воронежская область
Мощность: -

Документация (варианты разработки) переданы заказчику.

**ЦЕНТР ПО ПРИГОТОВЛЕНИЮ КОРМОВ
ДЛЯ КРС**

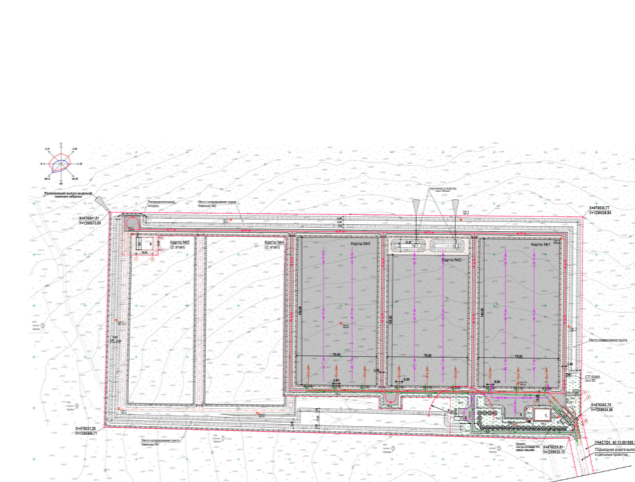


ЗАКАЗЧИК:
ООО АПК «ПРОДОВОЛЬСТВЕННАЯ ПРОГРАММА»,
2018

Местоположение: Республика Татарстан,
н.п. Тавели
Мощность: -

Документация (варианты разработки) переданы заказчику.

**МЕСТО (ПЛОЩАДКА) НАКОПЛЕНИЯ
ОТХОДОВ (ОТКРЫТАЯ ПЛОЩАДКА
НАКОПЛЕНИЯ ТКО)**

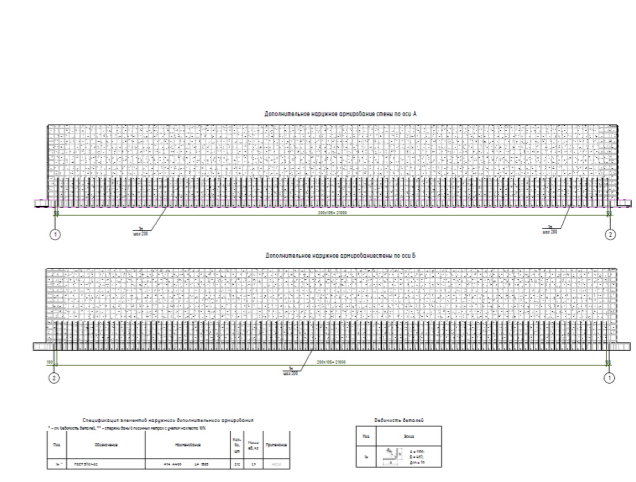


ЗАКАЗЧИК:
ООО «ГП КРЭО», 2018-19

Местоположение: Калужская область,
д. Станки
Мощность: -

Документация (варианты разработки) переданы заказчику.

**ПРОИЗВОДСТВЕННЫЙ КОРПУС
ЗДАНИЯ ЗАВОДА**

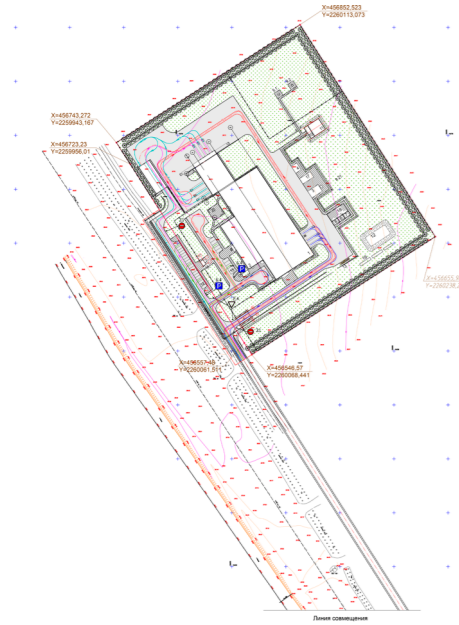


ЗАКАЗЧИК:
ООО АПК «ПРОДОВОЛЬСТВЕННАЯ ПРОГРАММА»,
2018

Местоположение: Брянская область,
р.п. Локоть
Мощность: -

Документация (варианты разработки) переданы заказчику.

**МЯСОКОМБИНАТ С ПРОИЗВОДИ-
ТЕЛЬНОСТЬЮ ЛИНИИ УБОЯ КРС 10
ГОЛОВ/ЧАС**

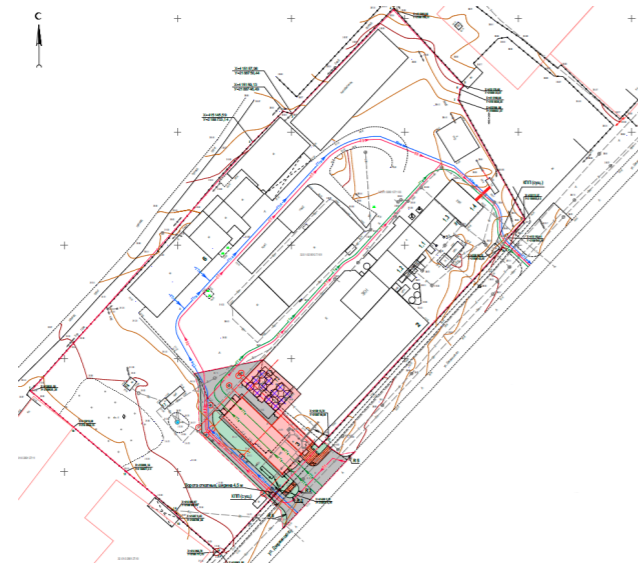


ЗАКАЗЧИК:
ООО АПК «ПРОДОВОЛЬСТВЕННАЯ ПРОГРАММА»,
2018

Местоположение: республика Татарстан, Мамадыш-
ский район, н.п. Отарка
Мощность: 10 голов/час

Проект прошел экспертизу, получено положительное
заключение.

**МОДЕРНИЗАЦИЯ ЗАВОДА ПО УВЕ-
ЛИЧЕНИЮ ПРОИЗВОДСТВЕННОЙ
МОЩНОСТИ**



ЗАКАЗЧИК:
ООО «БРАСОВСКИЕ СЫРЫ», 2020

Местоположение: Брянская область, Брасовский р-н,
пос. Локоть
Мощность: увеличение до 2000 тонн сыра и 800 тонн
молока сгущенного с сахаром в месяц

Проект прошел экспертизу.

СЕЛЬСКОХОЗЯЙСТВЕННЫЕ ЗДАНИЯ И СООРУЖЕНИЯ

Инженерное проектирование сельскохозяйственных зданий основывается на точных расчетах рельефа места строительства, необходимых инженерных решениях и экономическом обосновании всех этих расчетов.

Компания уделяет внимание качеству выполнения работ. В этой связи инженерное проектирование сельскохозяйственных зданий и сооружений выполняется высококвалифицированными инженерами с практическим опытом работы.

ЖИВОТНОВОДЧЕСКАЯ ФЕРМА НА 2400 ГОЛОВ ДОЙНОГО СТАДА КРУПНОГО РОГАТОГО СКОТА

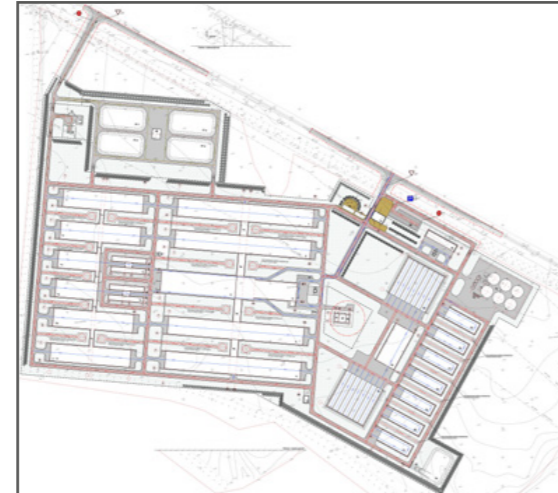
ЗАКАЗЧИК:
ООО «КАПИТАЛЬ-АГРО», 2014

Местоположение: Тамбовская область,
д. Вторые Левые Ламки
Мощность: 2 400 голов

Реализация проекта способствовала увеличению молочного поголовья и производства мяса компании. Конечной продукцией предприятия, планируемой для реализации, являются: товарное молоко, мясо КРС, нетели, бычки, рапсовое масло, комбикорм.

В ходе проекта было выполнено:

- Капитальное строительство.
- Приобретение оборудования для фермы.
- Организация собственного производства кормов, включая комбикорм.
- Приобретение племенного поголовья (2400 голов).
- Внедрение прогрессивной технологии управления стадом.



МОЛОЧНО-ТОВАРНАЯ ФЕРМА НА 1995 ГОЛОВ КРУПНОГО РОГАТОГО СКОТА

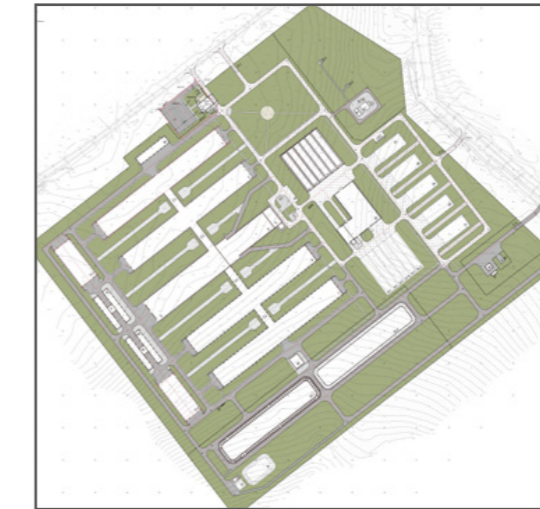
ЗАКАЗЧИК:
ООО «РЕМПУТЬМАШАГРО», 2014

Местоположение: Калужская область,
д. Верхнее Косьмово
Мощность: 1 995 голов

Ферма по производству молока рассчитана на 1500 дойных коров, общее количество животных — 3043. Выращивание телят от 3 до 15 месяцев запроектировано на соседней животноводческой ферме.

В ходе проекта было выполнено:

- Капитальное строительство комплекса на 1995 дойных коров.
- Приобретение технологического и функционального оборудования для животноводческого комплекса.
- Приобретение племенного поголовья (1995 голов).
- Внедрение прогрессивной технологии управления стадом.



РЕКОНСТРУКЦИЯ СУЩЕСТВУЮЩЕГО ОТКОРМОЧНИКА НА 3600 ГОЛОВ

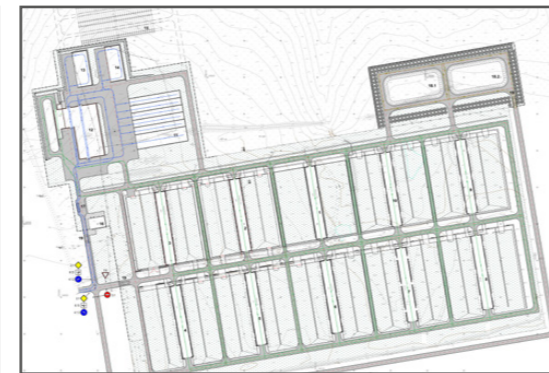
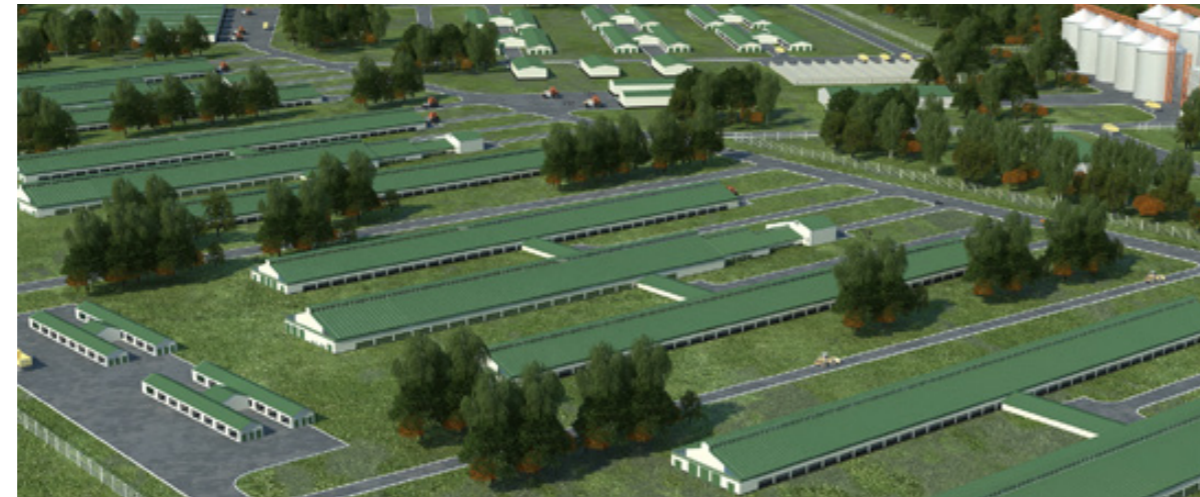
ЗАКАЗЧИК:
ООО УК «ДЕВЕЛОПМЕНТ ИНВЕСТИЦИИ ПРОЕКТИРОВАНИЕ ОРГАНИЗАЦИЯ СТРОИТЕЛЬСТВА», 2012

Местоположение: Пензенская область,
с. Русский Камешкир
Мощность: 3 600 голов

Реконструкция существующего откормочника на 3600 голов с достройкой зданий до 5000 голов.

В ходе проекта было выполнено:

- Полная реконструкция объектов фермы.
- Приобретение оборудования для фермы.
- Организация собственного производства кормов, включая комбикорм.
- Приобретение племенного поголовья (3600 голов).
- Внедрение прогрессивной технологии управления стадом.



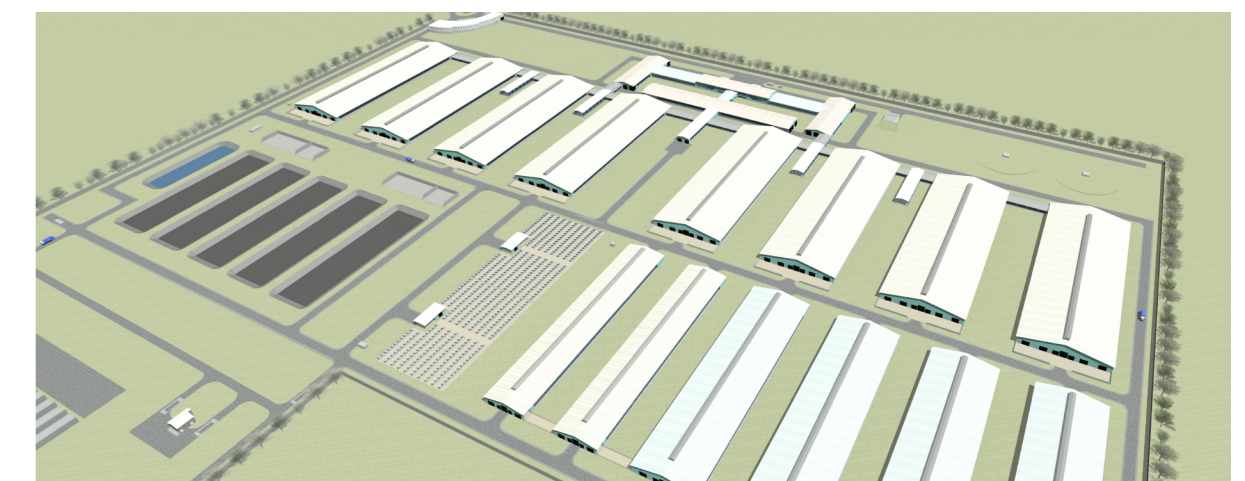
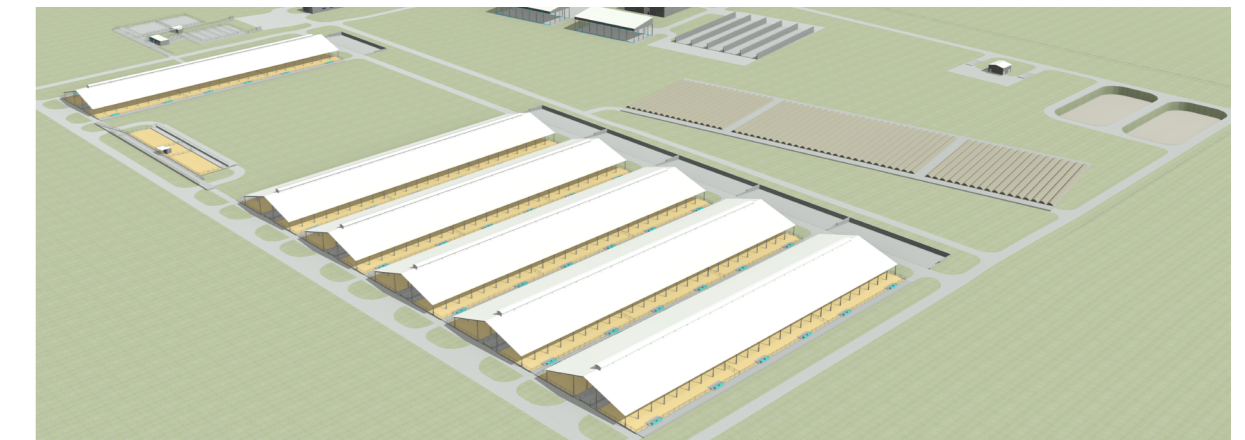
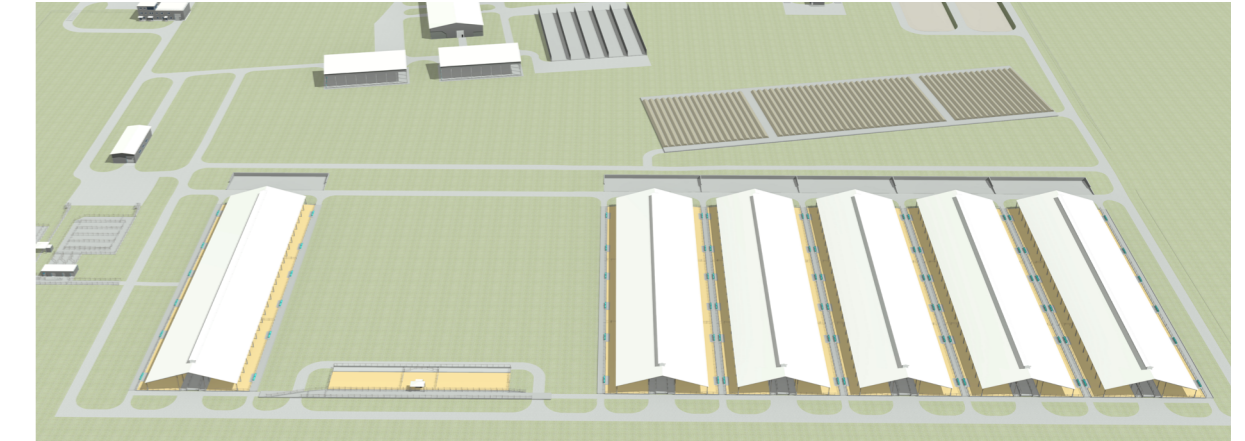
ОТКОРМОЧНЫЙ КОМПЛЕКС НА 3000 ГОЛОВ ЕДИНОВРЕМЕННОГО СОДЕРЖАНИЯ С КОРМ. ЦЕНТРОМ

ЗАКАЗЧИК:
«AFIMILK», 2017

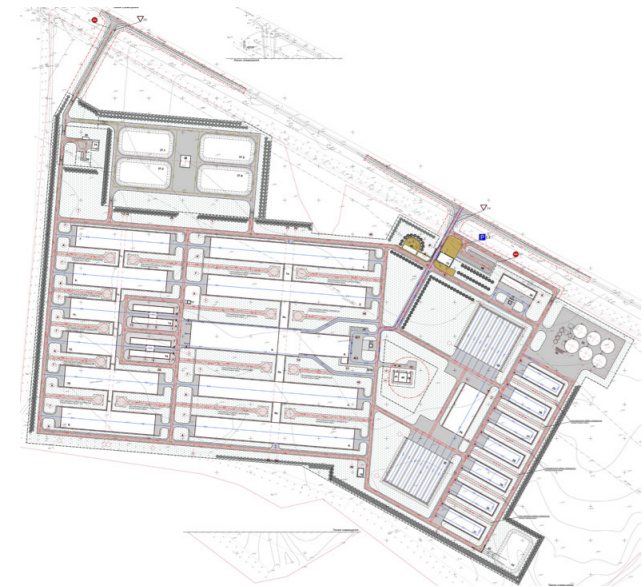
Местоположение: Азербайджан,
г. Шемахи
Мощность: 3 000 голов

Постройки и сооружения для откорма крупного рогатого скота отличаются простой конструкцией, что значительно упрощает и удешевляет эксплуатацию оборудования; прочностью помещений, кормораздаточных линий, поилок, ворот, чесалок, изгородей и других сооружений и оборудования, а также надежностью механизации, обеспечивающей гарантию проведения всех производственных процессов.

Откормочные площадки включают в себя здания и сооружения производственного, зооветеринарного, бытового назначения, которые соединяются между собой дорогами с твердым покрытием.



**ЖИВОТНОВОДЧЕСКИЙ КОМПЛЕКС
НА 2400 ГОЛОВ КРС**



ЗАКАЗЧИК:
ООО «КАПИТАЛЬ-АГРО», 2014

Местоположение: Тамбовская область,
д. Вторые Левые Ламки
Мощность: 2 400 голов

Проект прошел экспертизу, получено положительное заключение кредитного комитета.

**ЖИВОТНОВОДЧЕСКИЙ КОМПЛЕКС
НА 2400 ГОЛОВ КРС**

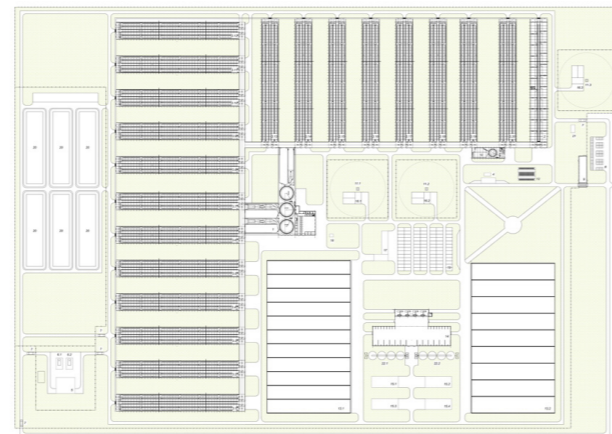


ЗАКАЗЧИК:
ООО «КАПИТАЛЬ-АГРО», 2014

Местоположение: МО,
г. Луховцы
Мощность: 2 400 голов

Проект прошел экспертизу.

**ЖИВОТНОВОДЧЕСКИЙ КОМПЛЕКС
НА 10000 ГОЛОВ КРС**



ЗАКАЗЧИК:
ООО «ИНТЕРКРОСС», 2014

Местоположение: Липецкая область,
с. Большой Хомулец
Мощность: 10 000 голов

Разработана рабочая документация, подобрано оборудование для оснащения комплекса.

**ЖИВОТНОВОДЧЕСКИЙ КОМПЛЕКС
НА 10000 ГОЛОВ КРС**

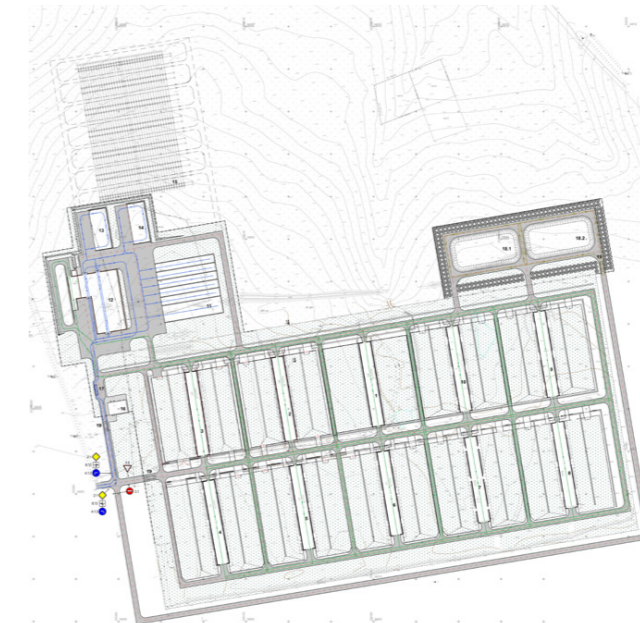


ЗАКАЗЧИК:
ООО «ИНТЕРКРОСС», 2014

Местоположение: Липецкая область,
с. Путятино
Мощность: 10 000 голов

Разработана рабочая документация, подобрано оборудование для оснащения комплекса.

**ЖИВОТНОВОДЧЕСКИЙ КОМПЛЕКС
ПО СОДЕРЖАНИЮ КРС**

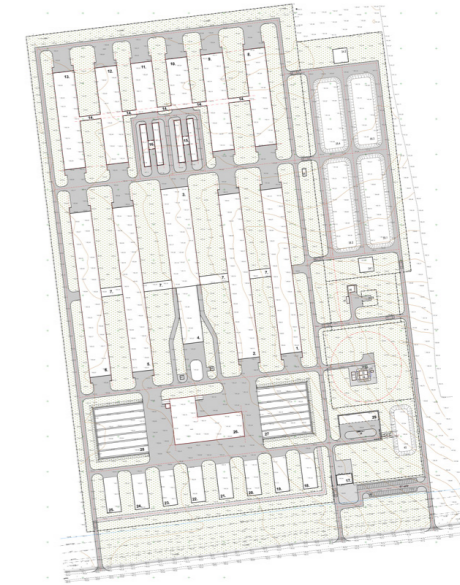


ЗАКАЗЧИК:
ООО УК «ДЕВЕЛОПМЕНТ ИНВЕСТИЦИИ ПРОЕКТИРОВАНИЕ ОРГАНИЗАЦИЯ СТРОИТЕЛЬСТВА», 2012

Местоположение: Пензенская область,
с. Р. Камекшир
Мощность: 5 000 голов

Разработана рабочая документация, подобрано оборудование для оснащения комплекса.

**МОЛОЧНО-ТОВАРНАЯ ФЕРМА КРС
НА 2400 ГОЛОВ**

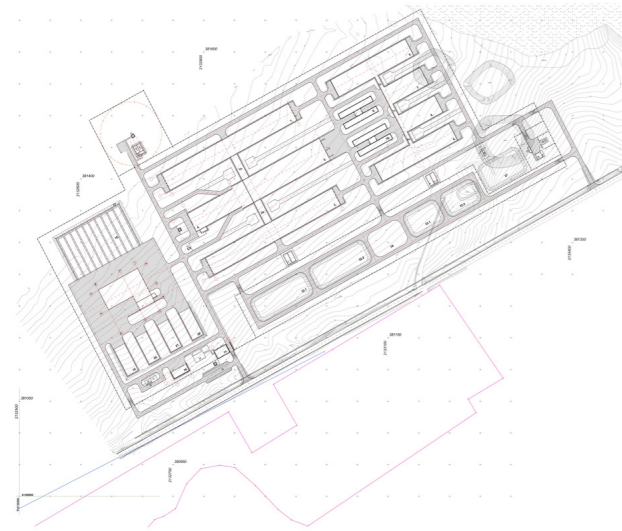


ЗАКАЗЧИК:
ЗАО АГРОКОМПЛЕКС «КОЗЕЛЬСКОЕ МОЛОКО», 2014

Местоположение: Воронежская область,
с. Александровка
Мощность: 2 400 голов

Пройдена экспертиза, выдана документация.

**МОЛОЧНО-ТОВАРНАЯ ФЕРМА НА
1440 ГОЛОВ КРС**



ЗАКАЗЧИК:
ООО «КОЛХОЗ ИМ. МИЧУРИНА», 2016

Местоположение: Вавожский район Республики
Удмуртия, д. Зямбайгурт
Мощность: 1 440 голов

Проект находится в экспертизе.

**МОЛОЧНО-ТОВАРНАЯ ФЕРМА НА
1200 ГОЛОВ КРС**

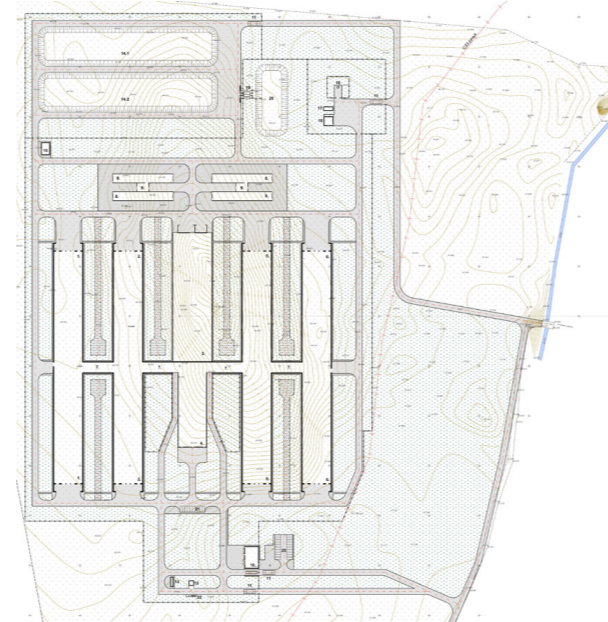


ЗАКАЗЧИК:
ООО «КОЗЕЛЬСКОЕ МОЛОКО», 2014

Местоположение: Калужская область,
д. Хотисино
Мощность: 1 200 голов

Проект прошел экспертизу, получено положительное
заключение.

**МОЛОЧНО-ТОВАРНАЯ ФЕРМА НА
1996 ГОЛОВ КРС СО ШЛЕЙФОМ**

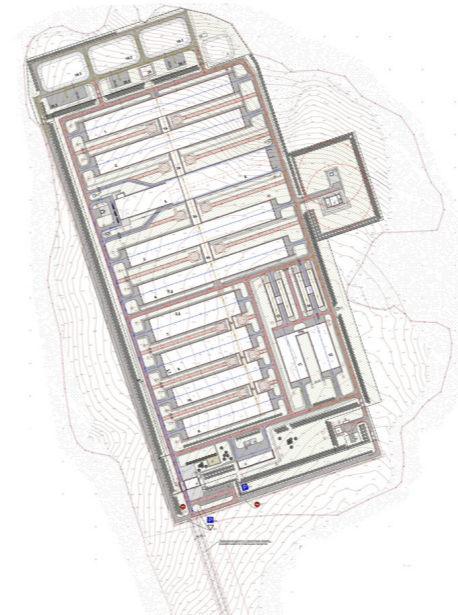


ЗАКАЗЧИК:
ООО «-», 2013

Местоположение: Псковская область,
с. Черская
Мощность: 1 996 голов

Документация (варианты разработки) переданы заказ-
чику.

**МОЛОЧНО-ТОВАРНАЯ ФЕРМА НА
2400 ГОЛОВ КРС**

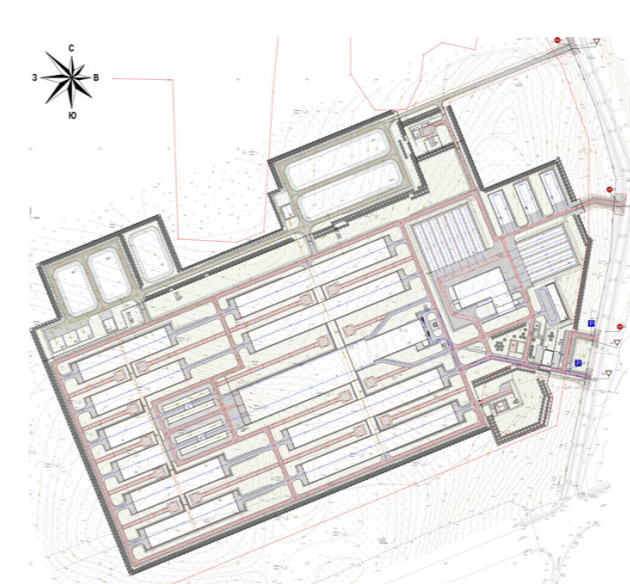


ЗАКАЗЧИК:
ЗАО АГРОКОМПЛЕКС «КОЗЕЛЬСКОЕ МОЛОКО», 2014

Местоположение: Калужская область,
д. Вязовая
Мощность: 2 400 голов

Проект прошел экспертизу, получено положительное
заключение.

**МОЛОЧНО-ТОВАРНАЯ ФЕРМА НА
2880 ГОЛОВ КРС**

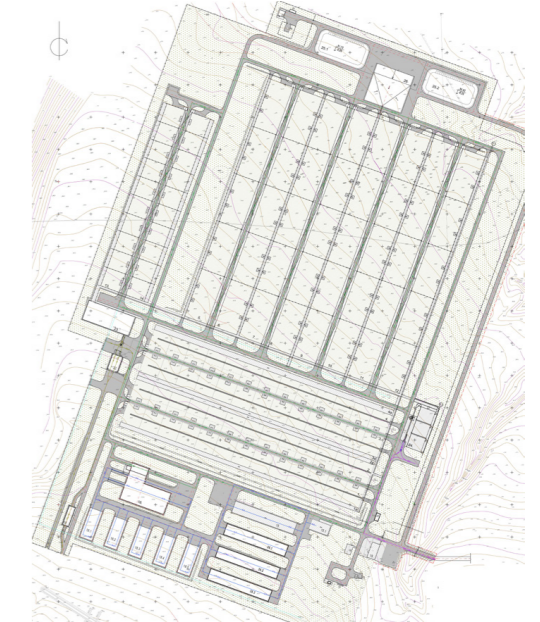


ЗАКАЗЧИК:
ООО «-», 2015

Местоположение: Смоленская область,
д. Дурово
Мощность: 2 880 голов

Документация (варианты разработки) переданы заказ-
чику.

**ОТКОРМОЧНЫЙ КОМПЛЕКС НА
6000 ГОЛОВ**

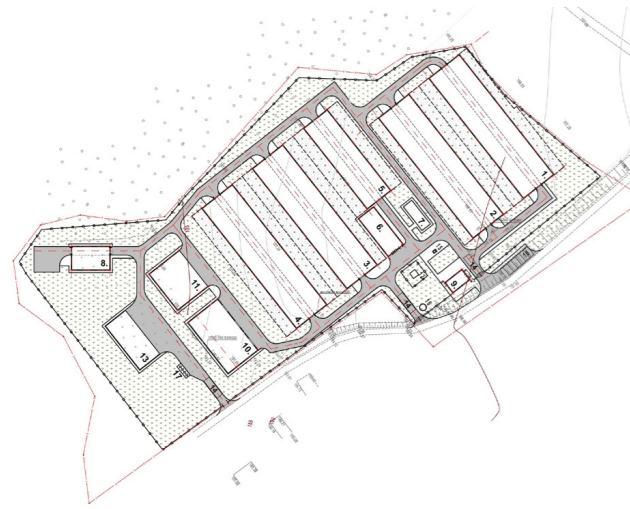


ЗАКАЗЧИК:
ООО «СТЕП», 2014

Местоположение: Целинный район Республики Кал-
мыкия, п. Бага Чонос
Мощность: 6 000 голов

Документация (варианты разработки) переданы заказ-
чику, стадия строительства по данному проекту завер-
шена.

ФЕРМА МРС МОЛОЧНОГО НАПРАВЛЕНИЯ МОЩНОСТЬЮ 2000 ГОЛОВ

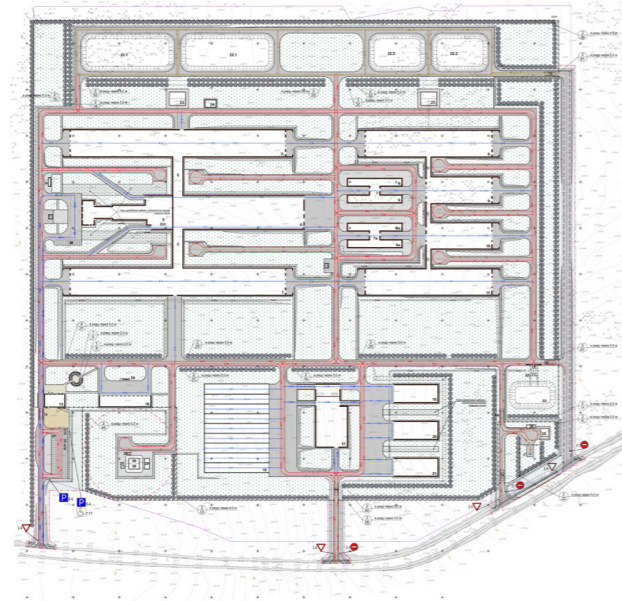


ЗАКАЗЧИК:
ООО «РЕМПУТЬМАШАГРО», 2014

Местоположение: Калужская область,
д. Верхнее Косьмово
Мощность: 2 000 голов

Документация (варианты разработки) переданы заказчику.

ФЕРМА НА 1440 ГОЛОВ КРС

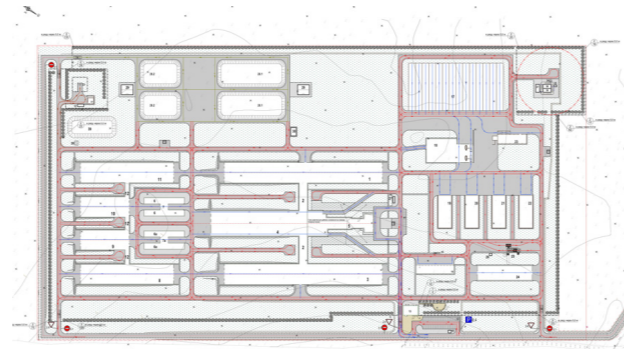


ЗАКАЗЧИК:
ООО «ФИРОНИЯ», 2014

Местоположение: Калужская область,
д. Алешня
Мощность: 1 440 голов

Проект прошел экспертизу, получено положительное заключение.

ФЕРМА НА 1440 ГОЛОВ КРУПНОГО РОГАТОГО СКОТА

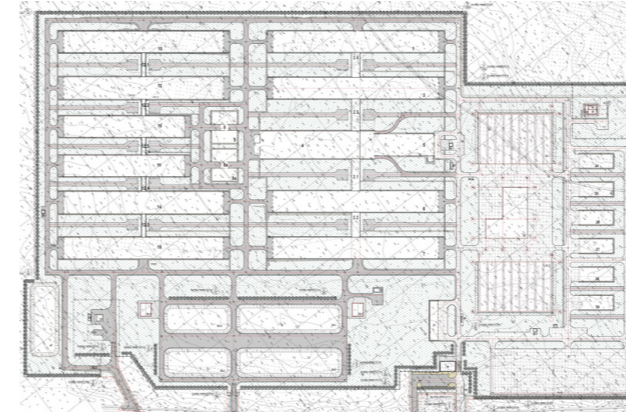


ЗАКАЗЧИК:
ООО «СУВОРОВО», 2012

Местоположение: Тамбовская область,
с. Репное
Мощность: 1 440 голов

Проект сдан и введен в эксплуатацию.

ФЕРМА НА 1995 ГОЛОВ КРУПНОГО РОГАТОГО СКОТА



ЗАКАЗЧИК:
ООО «РЕМПУТЬМАШ-АГРО», 2014-16

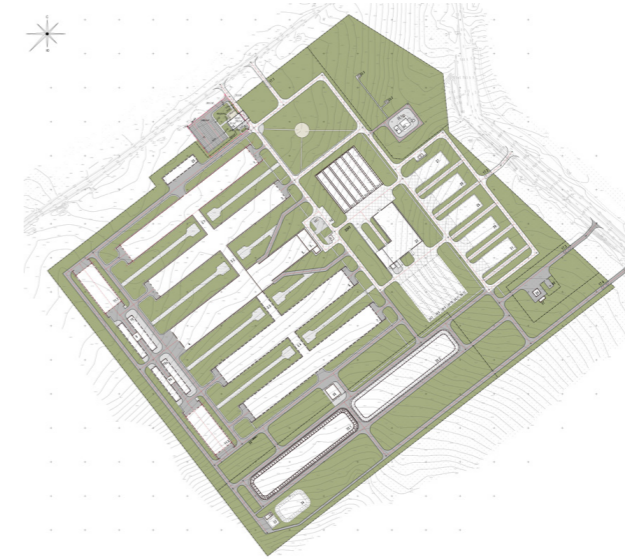
Местоположение: Калужская область,
д. Холмы
Мощность: 1 995 голов

В состав проекта также входят:

- Комбикормовый завод мощностью 5 тонн в час.
- Сортировально-сушильный комплекс с силосами длительного хранения на 14 000 тонн.

Проект сдан и введен в эксплуатацию.

ФЕРМА НА 2800 ГОЛОВ КРУПНОГО РОГАТОГО СКОТА

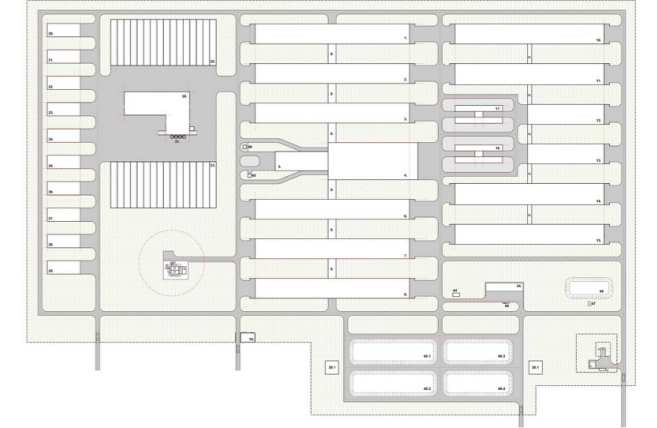


ЗАКАЗЧИК:
ООО «РЕМПУТЬМАШ-АГРО», 2014-16

Местоположение: Калужская область,
д. Верхнее Косьмово
Мощность: 2 800 голов

Проект прошел экспертизу, получено положительное заключение.

ФЕРМА НА 3600 ГОЛОВ КРУПНОГО РОГАТОГО СКОТА СО ШЛЕЙФОМ

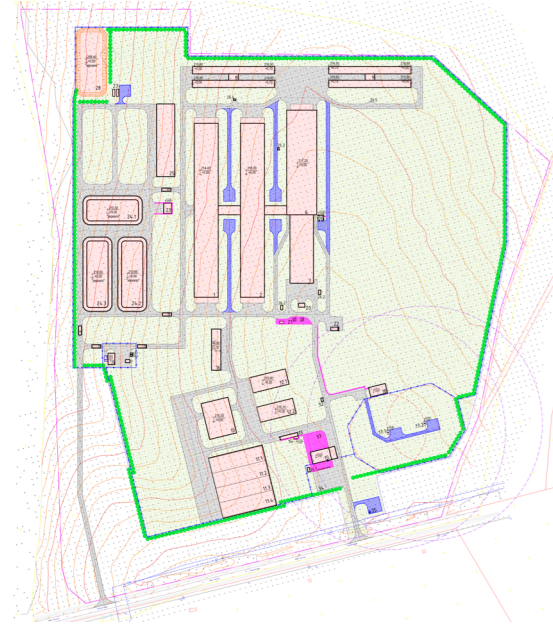


ЗАКАЗЧИК:
ООО «-», 2016

Местоположение: Республика Мордовия,
г. Саранск
Мощность: 3 600 голов

Проект прошел экспертизу, получено положительное заключение.

**МОЛОЧНО-ТОВАРНАЯ ФЕРМА НА
1450 ГОЛОВ КРС**

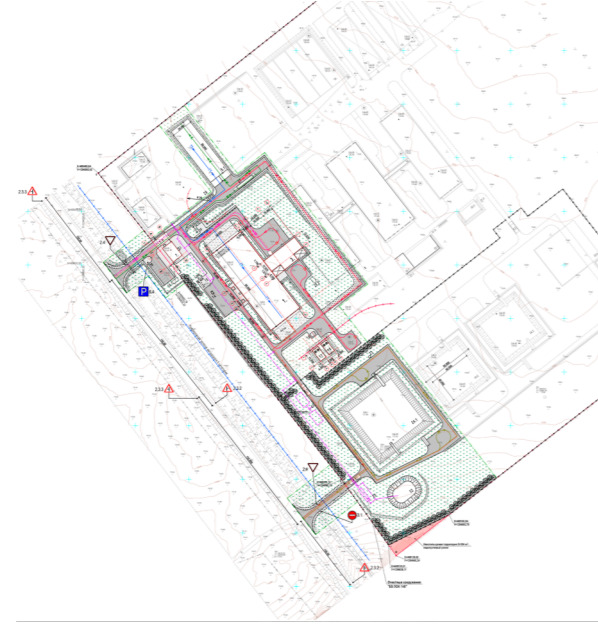


ЗАКАЗЧИК:
ООО «РУССКИЙ СЫР», 2018

Местоположение: Калужская область,
с. Закрутое
Мощность: 1 450 голов

Документация (варианты разработки) переданы заказ-
чику.

**МОЛОЧНО-ТОВАРНАЯ ФЕРМА НА
640 ФУРАЖНЫХ КОРОВ**



ЗАКАЗЧИК:
ООО «ФЕРМА РЯБЦЕВО», 2018-19

Местоположение: Калужская область,
д. Рябцево
Мощность: 640 голов

Документация (варианты разработки) переданы заказ-
чику.

**МТФ НА 6000 ФУРАЖНЫХ КОРОВ
СО ШЛЕЙФОМ И КОРМОВЫМ ЦЕН-
ТРОМ**

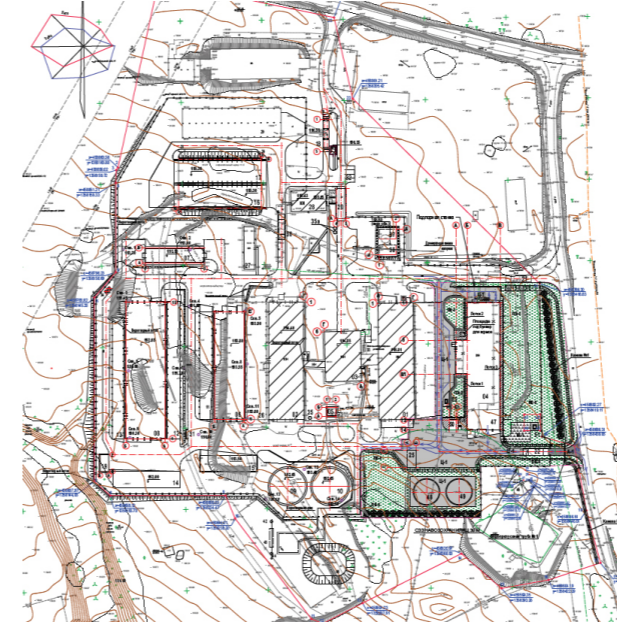


ЗАКАЗЧИК:
ООО «ТИ ЭЙЧ РУС ХВАСТОВИЧИ», 2018-2019

Местоположение: Калужская область,
д. Стайки
Мощность: 6 000 голов

Проект прошел экспертизу, документация (варианты
разработки) переданы заказчику.

**СТРОИТЕЛЬСТВО МТФ НА 415 ФУ-
РАЖНЫХ КОРОВ**

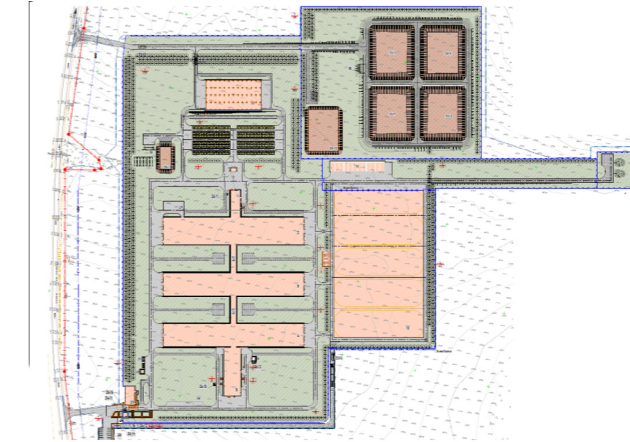


ЗАКАЗЧИК:
ООО «РИК-5», 2019

Местоположение: Калужская область,
г. Таруса
Мощность: 415 голов

Разработана проектная документация.

ФЕРМА ДО 1600 ГОЛОВ КРС

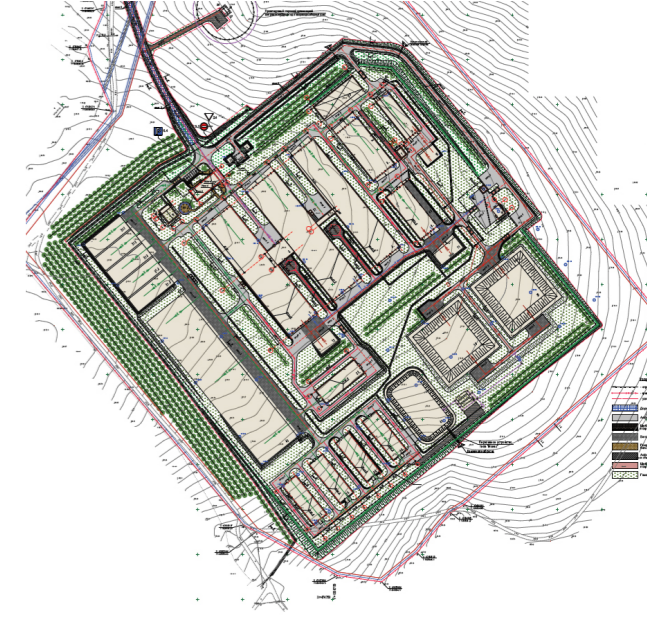


ЗАКАЗЧИК:
ООО «ЗЕЛЕННЫЕ ЛИНИИ - КАЛУГА», 2019

Местоположение: Калужская область,
д. Добрая
Мощность: 1 600 голов

Проект прошел экспертизу, проектная документация
передана заказчику.

**МТФ НА 920 ФУРАЖНЫХ КОРОВ
С ВЫРАЩИВАНИЕМ РЕМОНТНОГО
МОЛОДНЯКА**

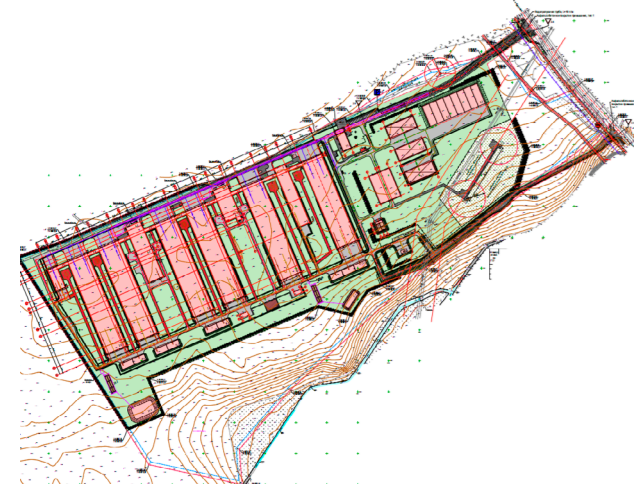


ЗАКАЗЧИК:
ООО «АГРОФИРМА «ЖУКОВСКАЯ», 2019

Местоположение: Калужская область,
г. Горнево
Мощность: 920 голов

Разработана проектная документация, проект находит-
ся в экспертизе.

**МОЛОЧНО-ТОВАРНАЯ ФЕРМА НА
8000 ГОЛОВ КРС**

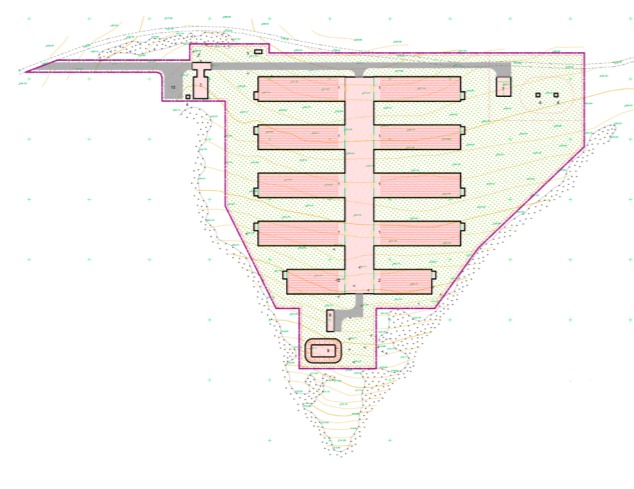


ЗАКАЗЧИК:
ООО «ОКТЯБРЬСКОЕ», 2020

Местоположение: Кировская область,
с/п Свечинское
Мощность: 8 000 голов

Проект прошел экспертизу, документация (варианты
разработки) переданы заказчику.

**ПРЕДПРИЯТИЕ ПО ПРОИЗВОДСТВУ
БИОГУМУСА (ЧЕРВЯЧНИК)**

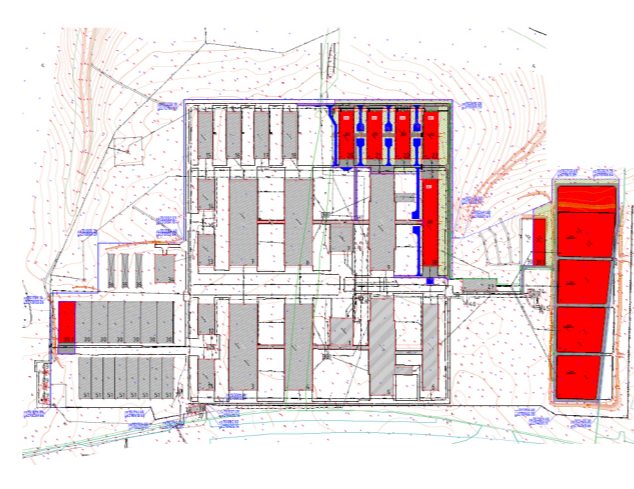


ЗАКАЗЧИК:
ЭКОФЕРМА «ЗАРЕЧЬЕ», 2020

Местоположение: Московская область, Серпуховской
район, с. Большая Городня
Мощность: -

Документация (варианты разработки) переданы заказ-
чику.

**ЖИВОТНОВОДЧЕСКИЙ КОМПЛЕКС (3 ЭТАП
СТРОИТЕЛЬСТВА С УВЕЛИЧЕНИЕМ ПРОИЗ-
ВОДСТВЕННОЙ МОЩНОСТИ НА 1200 ГОЛОВ
КРС)**

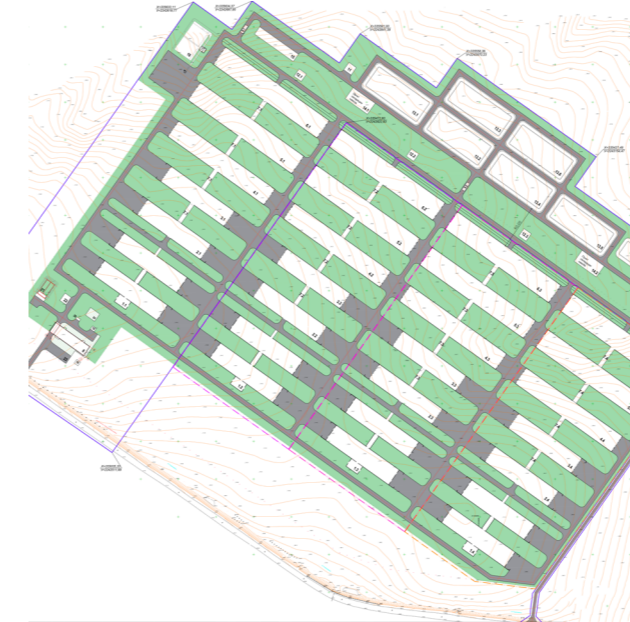


ЗАКАЗЧИК:
ООО «ИНТЕРКРОС ЦЕНТР», 2020

Местоположение: Тульская область,
с. Хотушь
Мощность: увеличение на 1 200 голов

Документация (варианты разработки) переданы заказ-
чику.

**НЕТЕЛИНАЯ ФЕРМА НА 4800 ГО-
ЛОВ (С ПЕРСПЕКТИВОЙ УВЕЛИЧЕ-
НИЯ ДО 8000 ГОЛОВ)**

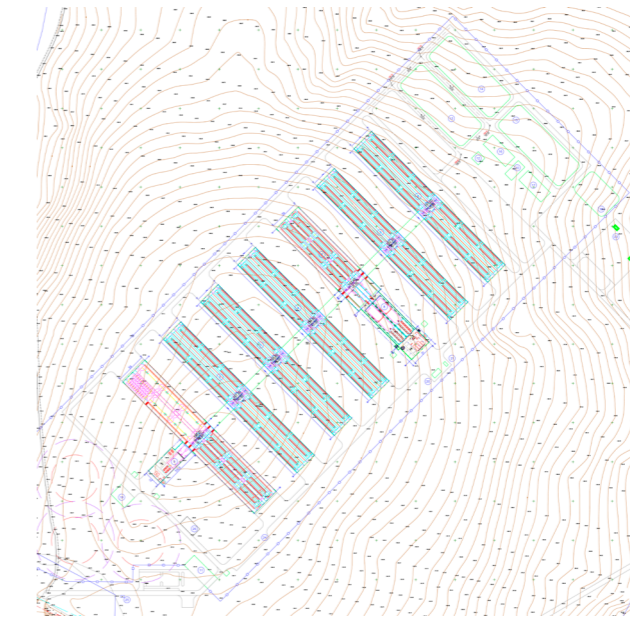


ЗАКАЗЧИК:
ООО «РУССКАЯ НИВА», 2020

Местоположение: Калужская область,
г. Таруса
Мощность: 4 800 голов

Документация (варианты разработки) переданы заказ-
чику.

**МОЛОЧНО-ТОВАРНАЯ ФЕРМА НА
3200 ГОЛОВ КРС**

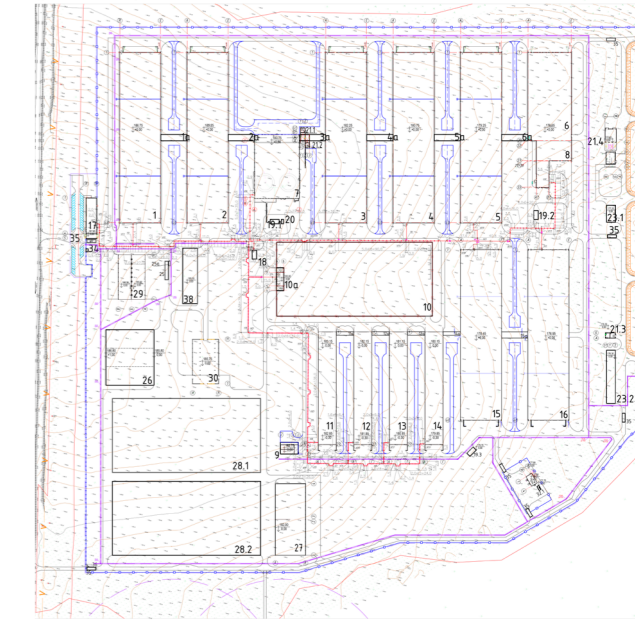


ЗАКАЗЧИК:
ООО «РУССКАЯ НИВА», 2020

Местоположение: Калужская область,
г. Горнево
Мощность: 3 200 голов

Документация (варианты разработки) переданы заказ-
чику.

**МОЛОЧНО-ТОВАРНАЯ ФЕРМА НА
6000 ГОЛОВ КРС СО ШЛЕЙФОМ И
КОРМОВЫМ ЦЕНТРОМ**



ЗАКАЗЧИК:
ООО «ТИ ЭЙЧ РУС ХВАСТОВИЧИ», 2020

Местоположение: Калужская область,
д. Стайки
Мощность: 6 000 голов

Документация (варианты разработки) переданы заказ-
чику.

ЖИВОТНОВОДЧЕСКИЙ КОМПЛЕКС НА 3552 ГОЛОВ КРС ФУРАЖНОГО СТАДА С МОЛОЧНЫМИ БЛОКАМИ. I ЭТАП СТРОИТЕЛЬСТВА

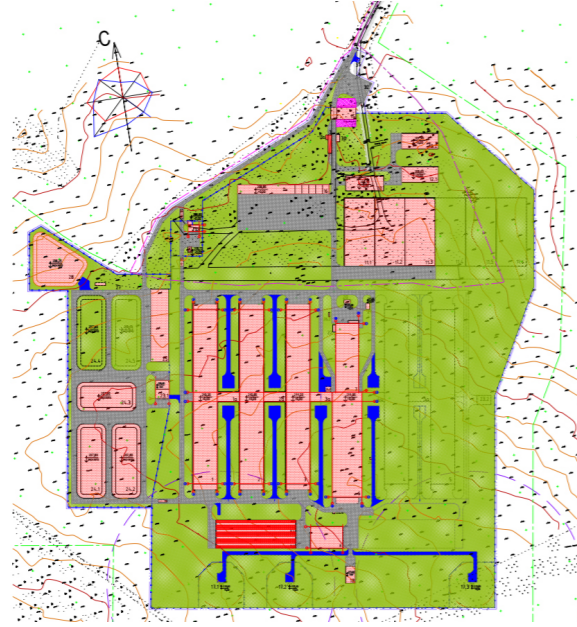


ЗАКАЗЧИК:
ООО АПК «ПРОДОВОЛЬСТВЕННАЯ ПРОГРАММА», 2020-2021

Местоположение: Республика Татарстан, н.п. Малмыжка
Мощность: 3 552 голов

Проект прошел экспертизу, документация (варианты разработки) переданы заказчику.

МОЛОЧНО-ТОВАРНАЯ ФЕРМА НА 2050 ГОЛОВ КРС. I ЭТАП СТРОИТЕЛЬСТВА

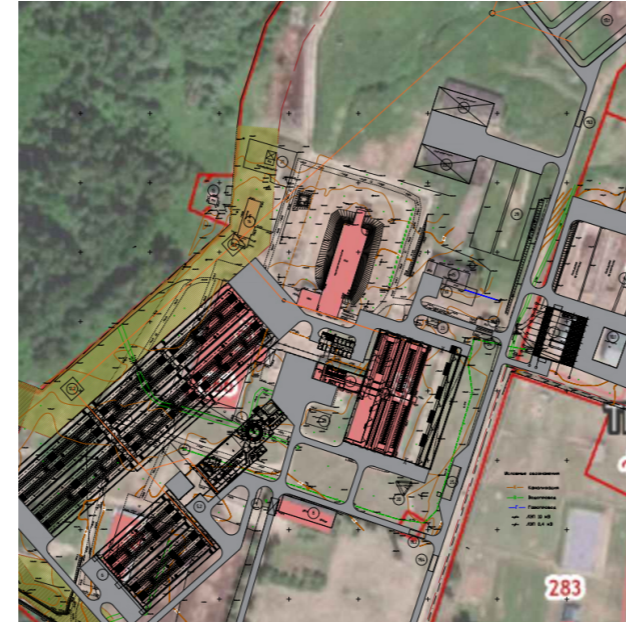


ЗАКАЗЧИК:
ООО «РУССКИЙ СЫР», 2021

Местоположение: Калужская область, Кировский район, с. Верхняя Песочня
Мощность: 2 050 голов

Проект прошел экспертизу, документация (варианты разработки) переданы заказчику.

РЕКОНСТРУКЦИЯ ПЛЕМЕННОГО ХОЗЯЙСТВА ДО 1498 ФУРАЖНЫХ ГОЛОВ



ЗАКАЗЧИК:
АО ИК «АГРОИНВЕСТ», 2021

Местоположение: Калужская область, Малоярославецкий район, д. Тиняково
Мощность: 1 498 голов

Документация (варианты разработки) переданы заказчику.

ЖИВОТНОВОДЧЕСКИЙ КОМПЛЕКС НА 5960 ГОЛОВ КРС ФУРАЖНОГО СТАДА



ЗАКАЗЧИК:
ООО «СХП «МОЛОЧНОЕ ОБЪЕДИНЕНИЕ «ВАМИН», 2021

Местоположение: Республика Татарстан, с. Шушмабаш
Мощность: 5 960 голов

Документация (варианты разработки) переданы заказчику.

МОЛОЧНО-ТОВАРНАЯ ФЕРМА НА 2660 ГОЛОВ КРС



ЗАКАЗЧИК:
ООО «АГРОФИРМА «АНЯК», 2021

Местоположение: Республика Татарстан, с. Атясево
Мощность: 2 660 голов

Документация (варианты разработки) переданы заказчику.

МОЛОЧНО-ТОВАРНАЯ ФЕРМА НА 834 ФУРАЖНЫХ ГОЛОВ КРС С ВЫРАЩИВАНИЕМ РЕМОНТНОГО МОЛОДНЯКА



ЗАКАЗЧИК:
ООО «АГРОФИРМА «ЖУКОВСКАЯ», 2021

Местоположение: Калужская область, д. Горнево
Мощность: 824 голов

Документация (варианты разработки) переданы заказчику.

№	ЗАКАЗЧИК	НАИМЕНОВАНИЕ ПРОЕКТА	ПЕРИОД РЕАЛИЗАЦИИ
1	Afimilk	МТФ на 1200 голов КРС	2010 г.
2	Филиал МРСК (ОАО «Курганэнергo»)	Молочно-товарная ферма до 1200 КРС со шлейфом.	2010 г.
3	Филиал МРСК (ОАО «Курганэнергo»)	Модульный молочный завод с объемом перерабатываемого молока 10 000 кг/сутки	2010 г.
4	ЗАО «Макеево» холдинг Эксима	Молочно-товарная ферма на 1196 голов КРС	2011 г.
5	ООО УК «Девелопмент инвестиции проектирование организация строительство»	Овечья ферма (молочная) на 2500 голов	2011 г.
6	ООО УК «Девелопмент инвестиции проектирование организация строительство»	Новый откормочник на 5000 голов откорма и 5000 голов маточного стада	2011 г.
7	Afimilk	Козья ферма на 200 голов	2011 г.
8	ООО УК «Девелопмент инвестиции проектирование организация строительство»	Реконструкция существующего откормочника на 3600 голов с достройкой зданий до 5000 голов. В состав проекта входит кормовой центр производительностью на 20000 голов	2012 г.
9	ЗАО «Красный Маяк»	Разработка новой фермы на 1196 голов	2012 г.
10	ООО «Ремпутъмаш-Агро»	Молочно-товарная ферма на 1995 голов крупного рогатого скота	2012 г.
11	ООО «Суворово»	Молочно-товарная ферма на 1440 голов КРС	2012 г.
12	LTD ИСИТА групп Израиль	Животноводческий комплекс по выращиванию и откорму индюшек мощностью в 20000 тон живого веса. Комплекс из 12 площадок, включая завод по переработке мяса и комбикорма	2013 г.
13	ООО «Терра нова»	Молочно-товарная ферма на 2000 голов крупного рогатого скота	2013 г.

№	ЗАКАЗЧИК	НАИМЕНОВАНИЕ ПРОЕКТА	ПЕРИОД РЕАЛИЗАЦИИ
14	ООО «Терра нова»	Молочно-товарная ферма на 1600 голов крупного рогатого скота	2013 г.
15	-	Молочно-товарная ферма на 1996 голов КРС со шлейфом	2013 г.
16	RMH	Кормовой центр на 10000 голов КРС	2014 г.
17	ООО «Интеркросс»	Нетелиная ферма на 10000 голов КРС	2014 г.
18	ООО «Интеркросс»	МТФ на 10000 голов КРС	2014 г.
19	ООО «СТЕП»	Откормочный комплекс на 6000 голов	2014 г.
20	ООО «Ремпутъмаш-Агро»	Молочно-товарная ферма на 1995 голов КРС. В состав проекта также входит Комбикормовый завод мощностью 5 тонн в час; Сортировально-сушильный комплекс с силосами длительного хранения на 14 000 тонн	2014 г.
21	ООО «Козельское Молоко»	Молочно-товарная ферма на 2800 голов крупного рогатого скота	2014 г.
22	ООО «Козельское Молоко»	Молочно-товарная ферма на 1200 голов КРС	2014 г.
23	ООО «Фирония»	Молочно-товарная ферма на 1440 голов КРС	2014 г.
24	ООО «Капиталь-Агро»	Животноводческий комплекс на 2400 голов КРС	2014 г.
25	ООО «Капиталь-Агро»	Зернохранилище на 60000 тонн	2014 г.
26	ООО «Новый формат ЭКО»	МТФ на 1800 голов КРС	2014 г.

№	ЗАКАЗЧИК	НАИМЕНОВАНИЕ ПРОЕКТА	ПЕРИОД РЕАЛИЗАЦИИ
27	-	Комбинат бытового обслуживания	2014 г.
28	ООО «Алексеев»	МТФ на 2400 голов МРС	2015 г.
29	ООО «Новый формат ЭКО»	Тепличный комплекс на 10 гектар	2015 г.
30	ООО «Ремпутьмаш-Агро»	Реконструкция Молочно-товарной фермы на 600 голов КРС	2015 г.
31	ООО «ЭКОФЕРМА ГРИЛАЙФ»	Молочно-товарная ферма на 3000 голов КРС	2015-2016 г.
32	Afimilk	Ферма на 2000 голов КРС	2015 г.
33	ООО «Марс 2»	Молочно-товарная ферма на 6000 голов КРС	2015 г.
34	-	Молочно-товарная ферма на 2880 голов КРС	2015 г.
35	-	Комплекс по выращиванию и переработке индейки	2015 г.
36	ООО «Жилстрой»	Автотехнический центр «Авантаж»	2016 г.
37	ООО «Рамада»	Гостиница «Ramada»	2016 г.
38	ООО «Краснолесье»	ТЦ Краснолесье	2016 г.
39	ООО АПК «Продовольственная программа»	МТФ на 2400 голов КРС	2016 г.
40	ООО АПК «Продовольственная программа»	Молокозавод на 90 т/сут	2016 г.

№	ЗАКАЗЧИК	НАИМЕНОВАНИЕ ПРОЕКТА	ПЕРИОД РЕАЛИЗАЦИИ
41	ООО АПК «Продовольственная программа»	Ферма выращивания нетелей на 6000 голов	2016 г.
42	ООО АПК «Продовольственная программа»	Откормочный комплекс на 10000 голов	2016 г.
43	ООО АПК «Продовольственная программа»	Мясокомбинат с производительностью линии убоя КРС 10 голов/час	2016 г.
44	ООО «Колхоз им. Мичурина»	Молочно-товарная ферма на 1440 голов КРС	2016 г.
45	ООО «АМБИКА АГРО ФЕРМА»	Молочно-товарная ферма на 3000 голов МРС	2016 г.
46	ООО «Ремпутьмаш-Агро»	Молочный завод с объемом перерабатываемого молока 140 000 л/смену	2016 г.
47	ООО «АМБИКА АГРО ФЕМА»	Молокозавод на 30 т/сут	2016 г.
48	ООО «Интеркросс»	Реконструкция МТФ до 6000 голов КРС	2016 г.
49	НП «Институт Молока»	МТФ на 6000 голов КРС	2016 г.
50	ООО «РОДИНА»	Молочно-товарная ферма на 1200 голов дойного стада с кормовым центром	2016 г.
51	Afimilk	Ферма на 2000 голов КРС	2016 г.
52	НП «Институт Молока»	Завод по производству компоста	2016 г.
53	-	Молочно-товарная ферма на 3600 голов крупного рогатого скота со шлейфом	2016 г.
54	ООО «МЕРА»	ЖК Звездный бульвар	2017 г.

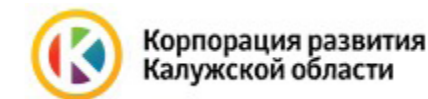
№	ЗАКАЗЧИК	НАИМЕНОВАНИЕ ПРОЕКТА	ПЕРИОД РЕАЛИЗАЦИИ
55	URBAN GROUP	ЖК Лесобережный	2017 г.
56	ООО «МАГИ»	Детский центр ЖК Сказка	2017 г.
57	ООО «Машторг»	Многофункциональный комплекс ЖК Сказка	2017 г.
58	ООО «АмбикаАгроФерма»	МЗ на 30 тонн в сутки	2017 г.
59	Afimilk	Откормочный центр на 3000 голов	2017 г.
60	ООО «ТИЭЙЧ РУС Калужский»	Ферма доращивания на 6000 голов вблизи д. Ефимцево	2017 г.
61	ООО «ТИЭЙЧ РУС Калужский»	Кормовой центр вблизи д. Ефимцево	2017 г.
62	ООО «ТИЭЙЧ РУС Калужский»	МТФ на 6000	2017 г.
63	АО «Агрофирма» «Немский»	МТФ на 3100 голов КРС	2017 г.
64	ООО «РусПром»	Молокозавод производительностью 30 тонн в смену	2017 г.
65	ООО «Сычевский животновод»	Ферма откорма скота на 8000 голов	2017 г.
66	ООО «ТИЭЙЧ РУС Калужский»	Ферма по доращиванию крупного рогатого скота на 6000 голов	2017 г.
67	ООО «ТИЭЙЧ РУС Калужский»	Кормовой центр вблизи с. Ефимцево	2017 г.
68	ООО «ТИЭЙЧ РУС Калужский»	Молочно-товарная ферма на 6000 голов крупного рогатого скота	2017 г.

№	ЗАКАЗЧИК	НАИМЕНОВАНИЕ ПРОЕКТА	ПЕРИОД РЕАЛИЗАЦИИ
69	ООО АПК «Продовольственная Программа»	Центр по приготовлению кормов для КРС	2018 г.
70	ООО «Ферма Рябцево»	Молочно-товарная ферма на 640 фуражных коров	2018-2019 г.
71	ООО «Русский сыр»	Молочно-товарная ферма на 1450 голов КРС	2018 г.
72	ООО «Ти Эйч Рус Хвостовичи»	Молочно-товарная ферма на 6000 фуражных коров со шлейфом и кормовым центром	2018-2019 г.
73	ГП КРЭО	Место (площадка) накопления отходов (Открытая площадка накопления ТКО)	2018-2019 г.
74	ООО «Русский сыр»	Производственный корпус здания завода	2018 г.
75	ООО ««Агрокомплекс Истье»»	МТФ на 800 дойных коров с полным циклом выращивания молодняка	2019 г.
76	ООО ««Агрокомплекс Истье»»	Молокозавод по переработке сырого молока производительностью 30 тонн/смена	2019 г.
77	ООО «Русский сыр»	II этап строительства Молочно-товарной фермы с увеличением мощности с 1450 до 3100 голов КРС	2019 г.
78	ООО «РИК-5»	Строительство МТФ на 415 фуражных коров	2019 г.
79	ООО «Зелёные линии - Калуга»	Ферма до 1600 голов КРС	2019 г.
80	ООО «АГРОФИРМА «ЖУКОВСКАЯ»	Молочно-товарная ферма на 920 фуражных коров с выращиванием ремонтного молодняка	2019 г.
81	ООО «Русский сыр»	Нетелиный комплекс с зерносушилкой и комбикормовым цехом	2019 г.
82	ООО «Брасовские Сыры»	Сырзавод Брасовские Сыры	2020 г.

№	ЗАКАЗЧИК	НАИМЕНОВАНИЕ ПРОЕКТА	ПЕРИОД РЕАЛИЗАЦИИ
83	ООО «Октябрьское»	МТФ на 6800 голов КРС	2020 г.
84	Экоферма «Заречье»	Предприятие по производству биогумуса (червячник)	2020 г.
85	ООО «Интеркрос Центр»	Животноводческий комплекс (2 этап строительства с увеличением производственной мощности на 1200 голов КРС)	2020 г.
86	«Русская Нива»	Нетелиная ферма на 4800 голов (с перспективой увеличения до 8000 голов)	2020 г.
87	СХПК «Колос»	Кормовой центр в Удмуртии	2020 г.
88	ООО «Русская Нива»	Проект аналитики и логистики развития компании	2020 г.
89	СХПК «Колос»	Кормовой центр в Удмуртии	2020 г.
90	ООО «Русская Нива»	МТФ на 3200 голов КРС	2020 г.
91	ООО «Русская Нива»	Кормоцентр на 20 тысяч голов КРС	2020 г.
92	ООО «ТН рус Калуга»	МТФ на 6000 голов КРС со шлейфом и кормовым центром	2020 г.
93	ООО «АГРО инвест»	Кормоцентр на 10 тысяч голов КРС	2020 г.
94	ООО АПК «Продовольственная Программа»	Животноводческий комплекс на 3552 голов КРС фуражного стада с молочным блоком	2020-2021 г.
95	ООО «РМ агро»	Кормоцентр на 50000 голов КРС с зернохранением	2021 г.
96	ООО «РМ агро»	Откомрочный комплекс на 9600 КРС	2021 г.

№	ЗАКАЗЧИК	НАИМЕНОВАНИЕ ПРОЕКТА	ПЕРИОД РЕАЛИЗАЦИИ
97	ООО «РМ агро»	Молочно-товарная ферма на 3560 голов КРС	2021 г.
98	ООО «Русский сыр»	Молочно-товарная ферма на 3100 голов КРС	2021 г.
99	ООО «Яблоневый сад»	Хранение и переработка яблок на 20000 тон	2021 г.
100	ООО «Яблоневый сад»	Завод по производству соков и напитков (не молоко) 280 тон в смену	2021 г.
101	ООО «Лазаревское»	Молочно-товарная ферма на 1200 голов КРС	2021 г.
102	ООО «СХП «Молочное объединение «ВАМИН»	Молочно-товарная ферма на 5650 голов КРС	2021 г.
103	ООО «Агрофирма «АНЯК»	Молочно-товарная ферма КРС вблизи с. Атясево	2021 г.
104	АО ИК «АГРОИНВЕСТ»	Реконструкция племенного хозяйства до 1498 фуражных голов	2021 г.
105	ООО «Агрофирма «Жуковская»»	Молочно-товарная ферма на 834 фуражных голов КРС с выращиванием ремонтного молодняка	2021 г.
106	ООО «Алешино-агро»	Реконструкция хозяйства в Мещовском районе Калужской области	2021 г.

НАШИ ПАРТНЕРЫ



КОНТАКТЫ

Фактический адрес: 248000, г. Калуга,
ул. Дарвина, д. 25, этаж 2

Юридический адрес: 127055, г. Москва,
ул. Сущевская, д. 27, стр. 2, этаж 3, пом. III,
к. 3, офис 61

Телефон: + 7 4842 210 268

E-mail: inbox@isetgroup.ru

Сайт: isetgroup.ru

Часы работы:

Пн-Пт: 9:00-18:00

Сб-Вс: выходной